



Georg-August-Universität  
Wilhelmsplatz 1  
37073 Göttingen

Georg-August-Universität

Prof. Dr. Christoph Hönnige (PERSÖNLICH)

## Auswertungsbericht Lehrveranstaltungsevaluation an die Lehrenden

English version below

Sehr geehrte/r Frau/Herr Prof. Dr. Hönnige,

Sie erhalten hier die Ergebnisse der automatisierten Auswertung der Lehrveranstaltungsevaluation zur Veranstaltung Einführung in das politische System Deutschlands \ "Gruppe 1"

Im Auswertungsbericht werden die Histogramme, Mittelwerte und Standardabweichungen aller einzelnen Fragen aufgelistet.

Die Mehrzahl der Fragen wird mit Angaben auf einer 7-stufigen Skala von „trifft nicht zu“ bis „trifft zu“ beantwortet. Dabei kennzeichnet die Auswahl auf der rechten Seite (trifft zu) aus Sicht der Studierenden eine maximale Veranstaltungsgüte, die Auswahl auf der linken Seite (trifft nicht zu) eine minimale Veranstaltungsgüte. Dies gilt in fast allen Fällen. Es gibt vereinzelt Fragen, bei denen das Optimum in der Mitte der Skala liegt.

Am Ende dieses Berichts finden Sie die handschriftlichen freien Kommentare als gescannte Bilder, soweit die Studierenden solche Kommentare abgegeben haben.

Unter <http://www.uni-goettingen.de/de/51738.html> finden Sie etwa zwei Wochen nach Ende des Semesters zudem das Gesamtevaluationsergebnis Ihrer Fakultät, das Sie ggf. mit Ihrem persönlichen Auswertungsbericht vergleichen können.

Mit freundlichen Grüßen

Anke Klingebiel  
Abteilung Studium und Lehre, Bereich Qualitätsmanagement Studium und Lehre  
[lehrevaluation@zvw.uni-goettingen.de](mailto:lehrevaluation@zvw.uni-goettingen.de)  
<http://www.uni-goettingen.de/lehrveranstaltungsevaluation>

-----  
Dear Ms/Mr Prof. Dr. Hönnige,

Please find enclosed the results of the automated analysis of your course Einführung in das politische System Deutschlands \ "Gruppe 1"

The analysis report lists the histograms, averages and standard deviations of each question.

The majority of the questions are answered with a mark on a 7-step scale ranging from “does not apply” to “applies”. Marks on the right side (applies) indicates a high grade of course from the students’ point of view, marks on the left (does not apply) a low grade of course. However, please note that although this is almost always the case there are a few questions where the optimum lies in the middle of the scale.

At the end of this report you can find the written comments as scanned images, where the students made such comments.

About two weeks after the end of the semester you can also find the total analysis for your faculty, under <http://www.uni-goettingen.de/de/51738.html>, which you can if required compare with your personal analysis.

Kind regards,

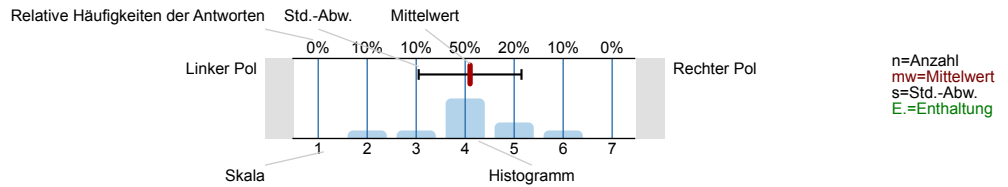
Anke Klingebiel  
Teaching and Learning Quality Management  
[lehrevaluation@zvw.uni-goettingen.de](mailto:lehrevaluation@zvw.uni-goettingen.de)  
<http://www.uni-goettingen.de/lehrveranstaltungsevaluation>



Auswertungsteil der geschlossenen Fragen

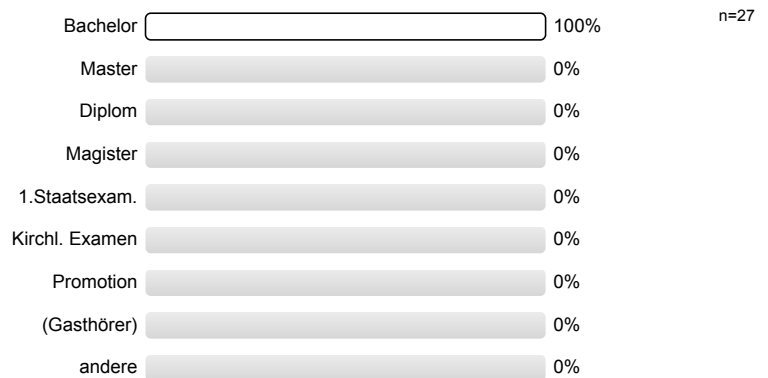
Legende

Frage

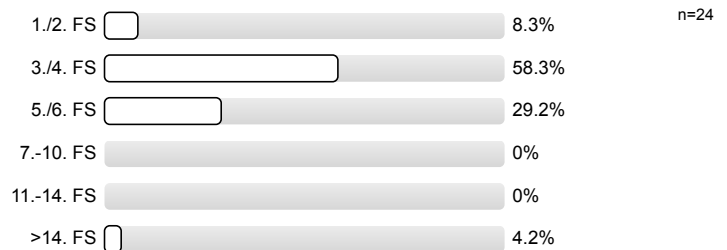


1. Fragen zu Studium und Person

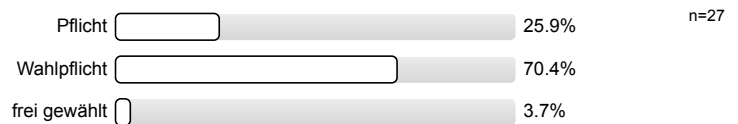
1.1) Mein angestrebter Abschluss in diesem Studiengang ist



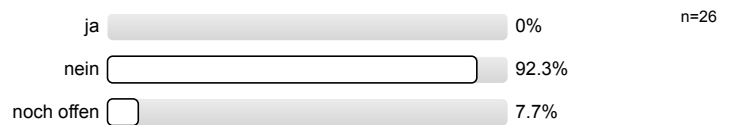
1.2) Ich studiere im (FS = Fachsemester)



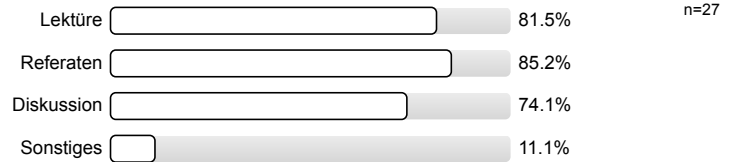
1.3) Die Lehrveranstaltung ist für mich



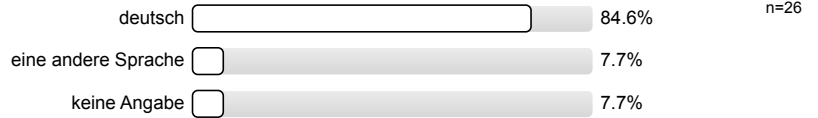
1.4) Ich habe diese Veranstaltung als Schlüsselkompetenz-Angebot gewählt.



1.5) Die Veranstaltung besteht v.a. aus (Mehrfachnennung möglich)



1.6) Meine Muttersprache ist

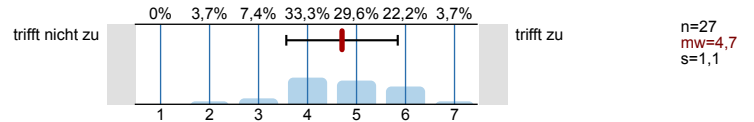


1.7) Mein Geschlecht ist

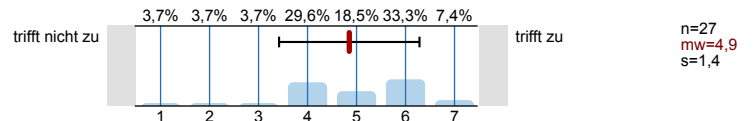


## 2. Fragen zur Lehrveranstaltung (LV)

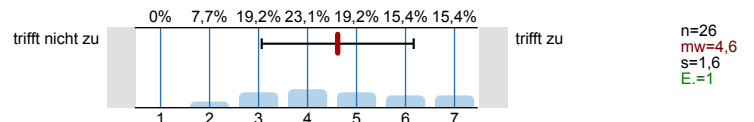
2.1) In dieser LV lerne ich viel.



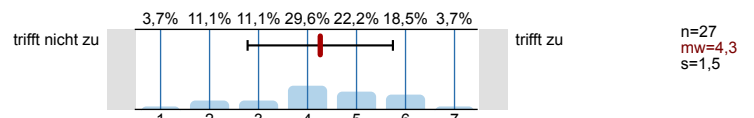
2.2) Die LV ist inhaltlich gut strukturiert.



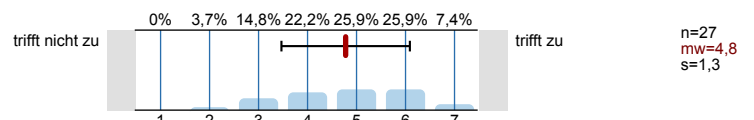
2.3) Die Lernziele wurden klar formuliert.



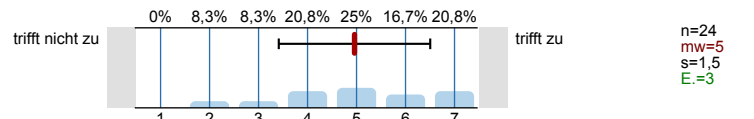
2.4) Die eingesetzten Lernhilfen (z.B. Skript, Angebote in StudIP, Literatur, Medien) sind für mich nützlich.



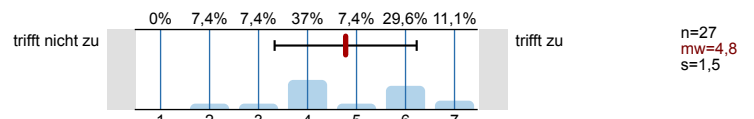
2.5) Die Lehr-/Lernformen der LV (z.B. Gruppen- u. Einzelübungen, mündliche u. schriftliche Kommunikation) sind hilfreich.



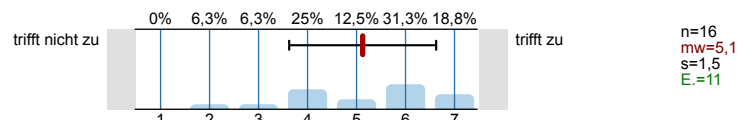
2.6) In einer der ersten Sitzungen wurden die Leistungsanforderungen deutlich gemacht.



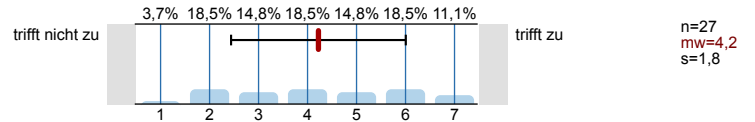
2.7) Die Lehrperson vergewissert sich, ob der in den jeweiligen Sitzungen behandelte Stoff von den Studierenden verstanden wurde.



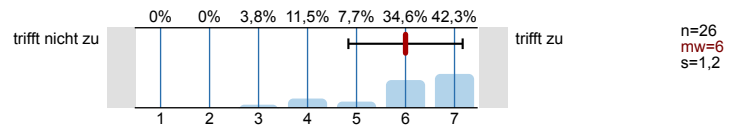
2.8) Studierende werden bei der Vor- und Nachbereitung von Referaten oder anderen Aufgaben gut betreut.



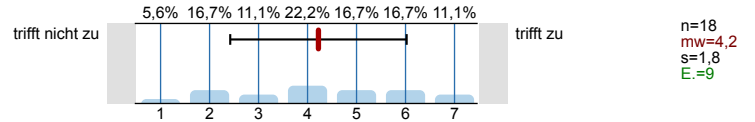
2.9) In der LV herrscht eine Atmosphäre, die mich zur aktiven Beteiligung anregt.



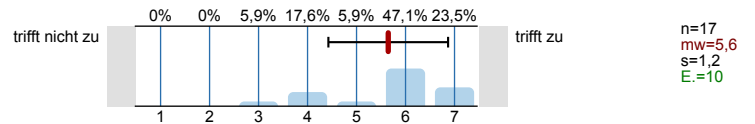
2.10) Die LV ist mit den anderen Veranstaltungen des Moduls inhaltlich abgestimmt.



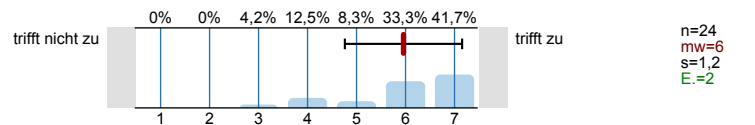
2.11) Die in der LV erworbenen Schlüsselkompetenzen schätze ich als nützlich für meinen späteren Beruf ein.



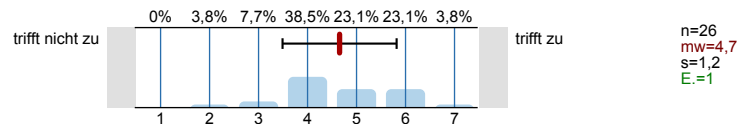
2.12) Die Lehrperson ist auch außerhalb der einzelnen Sitzungen gut ansprechbar.



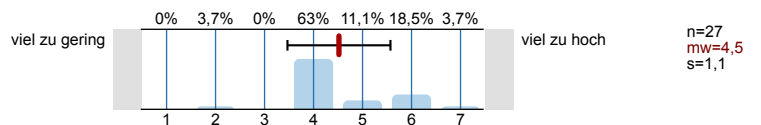
2.13) Die Lehrperson ist im Umgang mit den Studierenden fair.



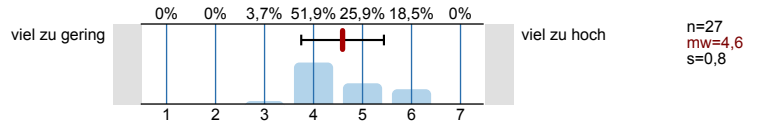
2.14) Ich bereite mich für die LV regelmäßig vor oder nach.



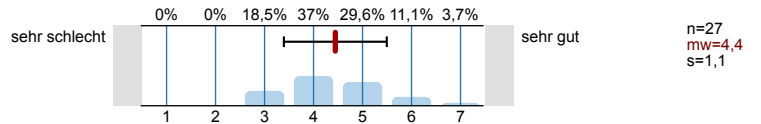
2.15) Mein Arbeitsaufwand ist gemessen an den vergebenen Credits



2.16) Das inhaltliche Niveau der LV erscheint mir

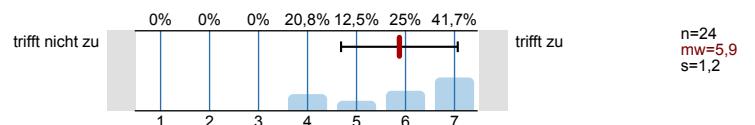


2.17) In einem Gesamturteil bewerte ich die LV als

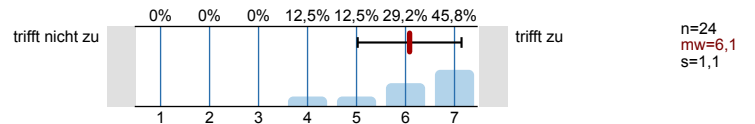


### 3. Möglichkeit für Fragen der Fakultät

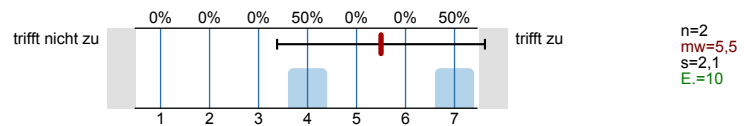
3.1) Die Lehrperson kann schwierige Sachverhalte gut erklären.



3.2) Die Lehrperson ist immer gut vorbereitet.



3.3) (Nur zu beantworten, falls Sie ein begleitendes Tutorium besucht haben)  
Das Tutorium hat mir für den Erfolg dieser Lehrveranstaltung sehr geholfen.



### 4. Möglichkeit für frei formulierte Fragen der Lehrperson

Wenn die Lehrperson zusätzlich Fragen an Sie stellen möchte, können untenstehende Felder für die Beantwortung genutzt werden. Fragen (1) bis (3) werden von der Lehrperson bekannt gegeben (auf Tafel, Folie, Zusatzblatt ...).

---

4.1) Frage 1 der Lehrperson

Es wird keine Auswertung angezeigt, da die Anzahl der Antworten zu gering ist.

4.2) Frage 2 der Lehrperson

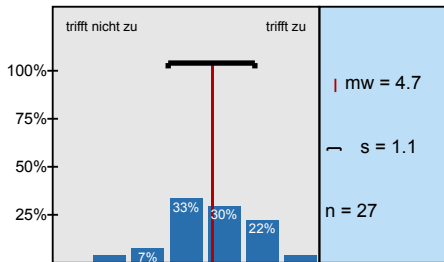
Es wird keine Auswertung angezeigt, da die Anzahl der Antworten zu gering ist.

4.3) Frage 3 der Lehrperson

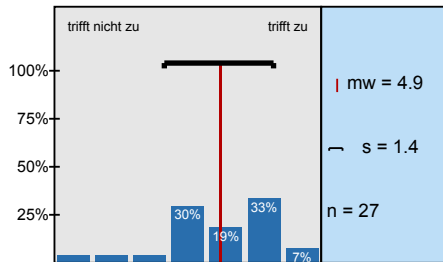
Es wird keine Auswertung angezeigt, da die Anzahl der Antworten zu gering ist.

# Histogramme zu den Skalafragen

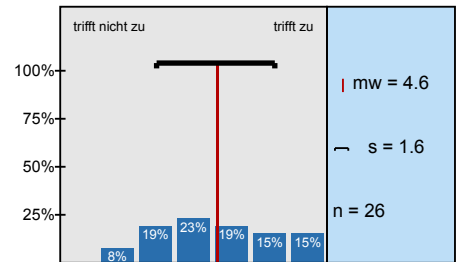
In dieser LV lerne ich viel.



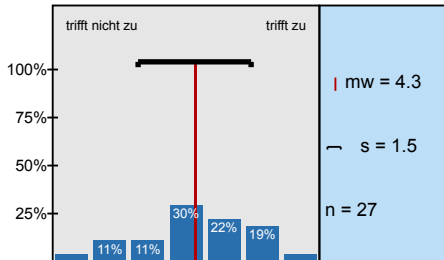
Die LV ist inhaltlich gut strukturiert.



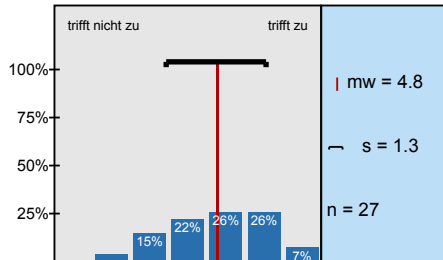
Die Lernziele wurden klar formuliert.



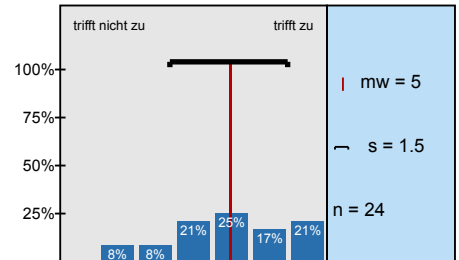
Die eingesetzten Lernhilfen (z.B. Skript, Angebote in StudIP, Literatur, Medien) sind für mich nützlich.



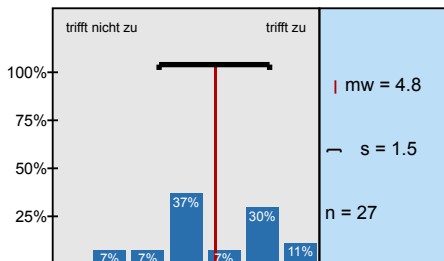
Die Lehr-/Lernformen der LV (z.B. Gruppen- u. Einzelübungen, mündliche u. schriftliche



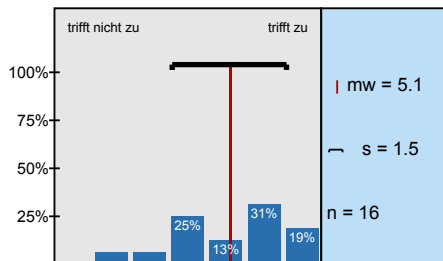
In einer der ersten Sitzungen wurden die Leistungsanforderungen deutlich gemacht.



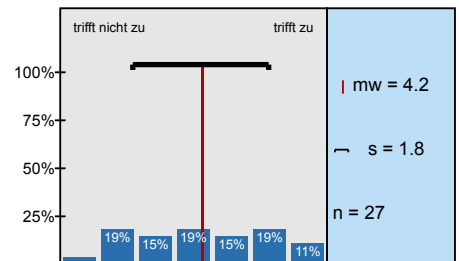
Die Lehrperson vergewissert sich, ob der in den jeweiligen Sitzungen behandelte Stoff von den



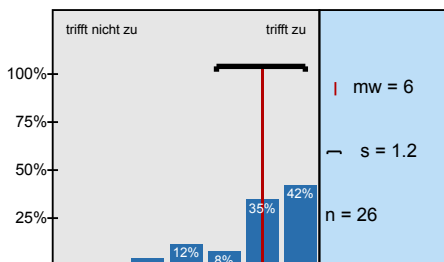
Studierende werden bei der Vor- und Nachbereitung von Referaten oder anderen Aufgaben gut betreut.



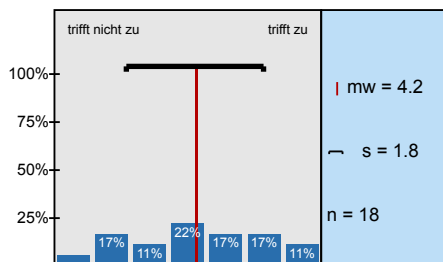
In der LV herrscht eine Atmosphäre, die mich zur aktiven Beteiligung anregt.



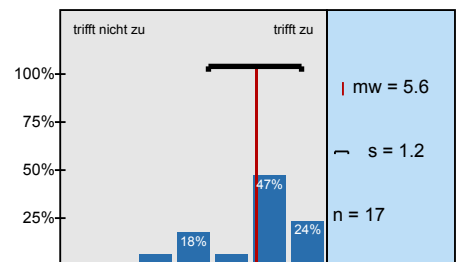
Die LV ist mit den anderen Veranstaltungen des Moduls inhaltlich abgestimmt.



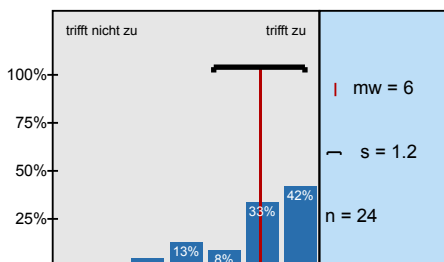
Die in der LV erworbenen Schlüsselkompetenzen schätze ich als nützlich für meinen späteren Beruf



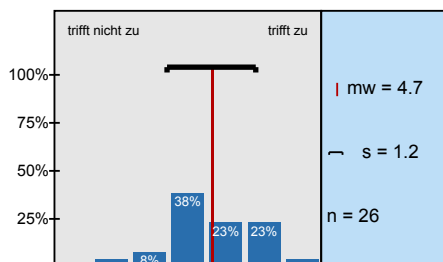
Die Lehrperson ist auch außerhalb der einzelnen Sitzungen gut ansprechbar.



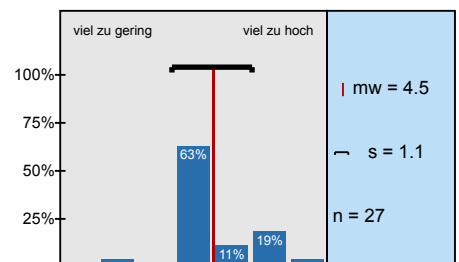
Die Lehrperson ist im Umgang mit den Studierenden fair.



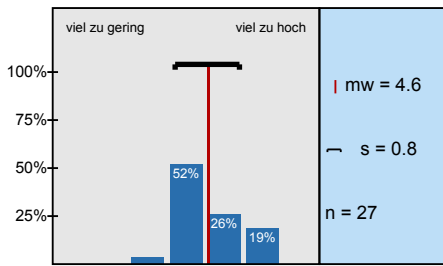
Ich bereite mich für die LV regelmäßig vor oder nach.



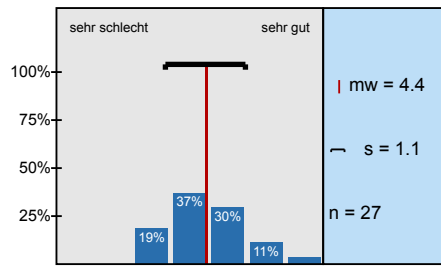
Mein Arbeitsaufwand ist gemessen an den vergebenen Credits



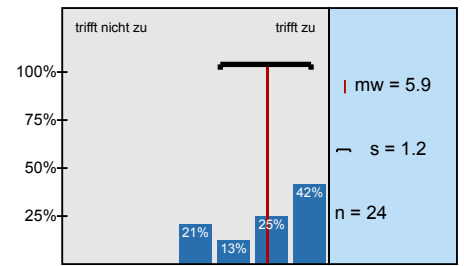
Das inhaltliche Niveau der LV erscheint mir



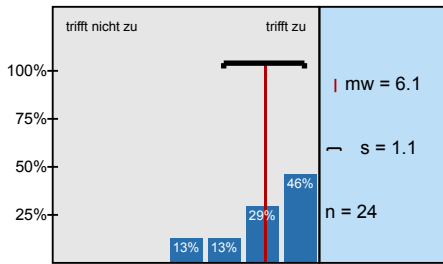
In einem Gesamturteil bewerte ich die LV als



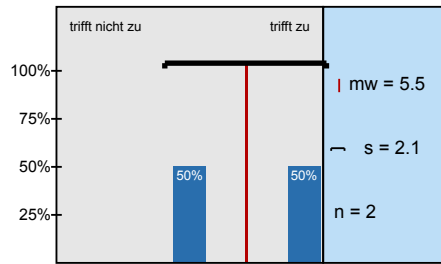
Die Lehrperson kann schwierige Sachverhalte gut erklären.



Die Lehrperson ist immer gut vorbereitet.



(Nur zu beantworten, falls Sie ein begleitendes Tutorium besucht haben)





# Profilinie

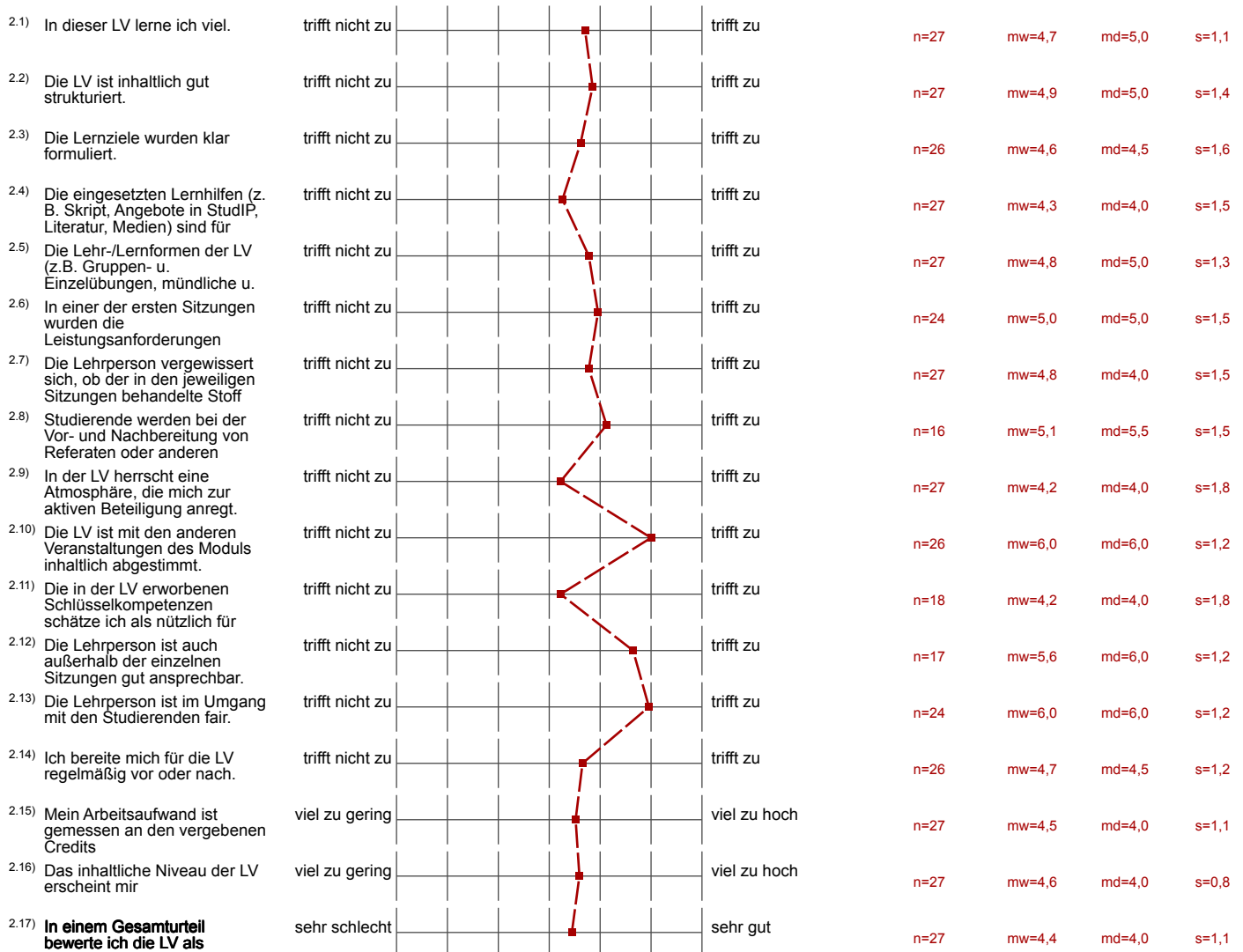
Teilbereich: Aktl12 Sowi

Name der/des Lehrenden: Prof. Dr. Christoph Hönnige

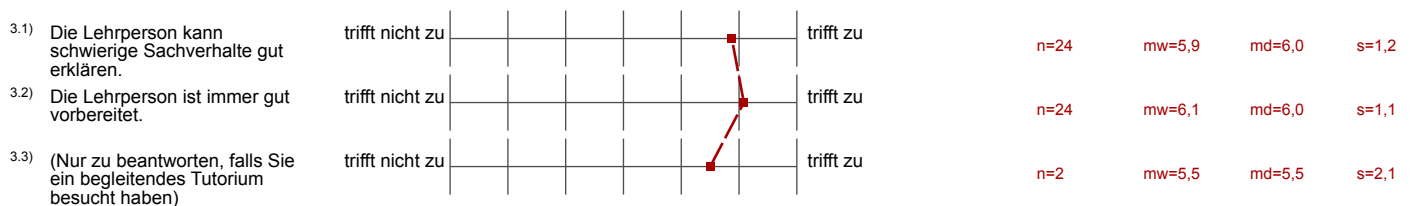
Titel der Lehrveranstaltung: Einführung in das politische System Deutschlands \ "Gruppe 1" (8624581)  
(Name der Umfrage)

Verwendete Werte in der Profillinie: Mittelwert

## 2. Fragen zur Lehrveranstaltung (LV)



## 3. Möglichkeit für Fragen der Fakultät



#### 4. Möglichkeit für frei formulierte Fragen der Lehrperson

4.1) Frage 1 der Lehrperson (*)	trifft nicht zu								trifft zu	n=0
4.2) Frage 2 der Lehrperson (*)	trifft nicht zu								trifft zu	n=0
4.3) Frage 3 der Lehrperson (*)	trifft nicht zu								trifft zu	n=0

(\*) Hinweis: Wenn die Anzahl der Antworten auf eine Frage zu gering ist, wird für die Frage keine Auswertung angezeigt.

5. Freitextfeld

<sup>5.1)</sup> Bemerkungen zur Lehrveranstaltung (Stärken, Schwächen, Verbesserungsvorschläge).  
Bitte schreiben Sie innerhalb des umrandeten Bereichs.

The form area is a large rectangle with a thin black border, occupying most of the page. It is currently empty, with only a few faint, illegible marks and a curved line visible, suggesting it is a space for handwritten input.

---

---

---

---

---

Englische Texte okay, aber die inhaltliche Vielfalt fehlt. Aufbau der Texte meistens gleich (Hypothesen, Methoden, Ergebnisse) und geht nicht um Lernen an - zu stark Theoriebezogen ohne praktische Anwendung. Modelle sind für Leute im 3. Semester kaum nachvollziehbar.

---



---

Leider ein paar Mal ausgefallen // Vertretung

sehr umfangreiche / z.T. schwierige engl. Texte

---

---

---

---

---

---

---

---

---

---

---

Die Menge an der englischen Literatur ist gemessen an einem Bachelor-Studium und als Einführungsveranstaltung zu hoch und der Credits zu hoch. ~~zu hoch.~~

Die Texte sind leider oft schwer verständlich und sehr theoretisch. Das trägt nicht zum Verständnis bei. Es stellt sich außerdem die Frage, warum in einem Seminar, das das politische System Deutschlands behandelt zu 90% englische Texte gelesen werden. Zudem wird leider kaum diskutiert, was das eigentlich spannende wäre, das zum Verständnis <sup>beitragen</sup>