

Servicestelle für Lehrevaluation - Auswertung der studentischen Lehrveranstaltungskritik im Wintersemester 2006/2007

Titel der Lehrveranstaltung

Vetopunkte und Agendasetzungsmacht

Name der/des Lehrenden

Christoph Hönnige

Lehrveranstaltungsform

'Seminar' (31 Beobachtungen)

Angaben zur Person

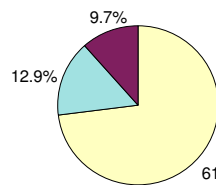
Geschlecht

männlich	17	54.8%
weiblich	12	38.7%



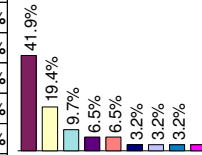
Bitte geben Sie Ihre Abiturnote an.

1,6 - 2,5	19	61.3%
2,6 - 3,5	4	12.9%
1 - 1,5	3	9.7%
> 3,5	0	0.0%



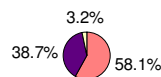
In welchem Bundesland/Staat haben Sie Ihre Hochschulreife erworben?

Berlin	13	41.9%
Brandenburg	6	19.4%
Baden-Württemberg	3	9.7%
Nordrhein-Westfalen	2	6.5%
Schleswig-Holstein	2	6.5%
Luxemburg	1	3.2%
Baden-Württemberg	1	3.2%
Bayern	1	3.2%
Niedersachsen	1	3.2%



Wann sind Sie geboren?

1981-1985	18	58.1%
1976-1980	12	38.7%
1965-1970	1	3.2%
1971-1975	0	0.0%
nach 1985	0	0.0%
vor 1965	0	0.0%



Angaben zum Studium

1. Hauptfach

Politikwissenschaft	24	77.4%
Verwaltungswissenschaft	4	12.9%
Anglistik/Amerikanistik	1	3.2%
VWL	1	3.2%
Literaturwissenschaft	1	3.2%

2. Hauptfach/ 1. Nebenfach

Politikwissenschaft	3	9.7%
Soziologie	2	6.5%
Öffentliches Recht	1	3.2%
Neuere Geschichte	1	3.2%
Literaturwissenschaft	1	3.2%
BWL	1	3.2%
Anthropogeographie	1	3.2%
VWL	1	3.2%
Russistik	1	3.2%

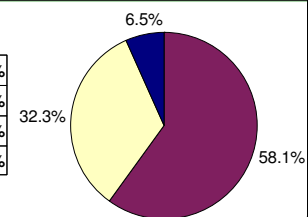
Fachsemester Hochschulsemester

	1.-3.	4.-6.	7.-9.	10.-12.	13.-15.	über dem 15.
Fachsemester	0	8	20	2	0	0
Hochschulsemester	0	6	18	3	3	0

Faktoranalyse ist unmöglich (die Anzahl der Modalitäten reicht nicht aus).

Welchen Abschluss streben Sie an?

Diplom	18	58.1%
Magister	10	32.3%
Master	2	6.5%
Promotion	0	0.0%

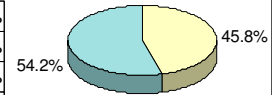


2. Nebenfach		
VWL	1	3.2%
Verwaltungswissenschaft	1	3.2%
Soziologie	1	3.2%
Philosophie	1	3.2%
Öffentliches Recht	1	3.2%
Neuere Geschichte	1	3.2%
Literaturwissenschaft	1	3.2%
Ingenieurwissenschaft	1	3.2%
Anglistik/Amerikanistik	1	3.2%

Angaben bezüglich der Motivation des Besuches der Lehrveranstaltung

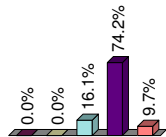
Ich besuche die Veranstaltung, ...		
weil sie eine Pflichtveranstaltung ist.	1	1.8%
weil mich das Thema interessiert.	25	44.6%
weil ich einen Schein erwerben möchte.	21	37.5%
weil man mir die/den Lehrende/n empfohlen hat.	0	0.0%
weil der Termin gut in meinen Stundenplan passt.	9	16.1%
Summe	56	100.0%

Bei mehr als einem Grund: Welcher ist für Sie der Wichtigste?		
Pflichtveranstaltung	0	0.0%
Thema	11	45.8%
Schein	13	54.2%
Lehrende/r	0	0.0%
Termin	0	0.0%
Summe	24	100.0%

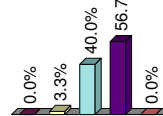


Einschätzung des durch den Besuch der Lehrveranstaltung erreichten Erkenntnis- und Motivationszuwachs

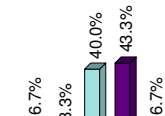
Der Erkenntniszuwachs ist...		
Mittelwert = 0.94		
sehr gering	0	0.0%
gering	0	0.0%
teils/ teils	5	16.1%
groß	23	74.2%
sehr groß	3	9.7%
Summe	31	100.0%



Die Motivation, das Fach zu studieren, ist...		
Mittelwert = 0.53		
stark gesunken	0	0.0%
gesunken	1	3.3%
teils/ teils	12	40.0%
gestiegen	17	56.7%
stark gestiegen	0	0.0%
Summe	30	100.0%

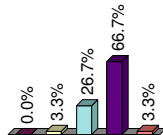


Sind Sie der Ansicht, dass die Lehrveranstaltung zur beruflichen Qualifizierung beiträgt?		
Mittelwert = 0.40		
nein, überhaupt nicht	2	6.7%
wenig	1	3.3%
teils/ teils	12	40.0%
etwas	13	43.3%
ja, sehr	2	6.7%
Summe	30	100.0%

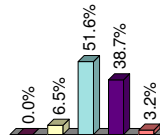


Angaben zu Stoffumfang und Schwierigkeitsgrad der Lehrveranstaltung

Der Stoffumfang ist...		
Mittelwert = 0.70		
sehr gering	0	0.0%
gering	1	3.3%
teils/ teils	8	26.7%
hoch	20	66.7%
sehr hoch	1	3.3%
Summe	30	100.0%

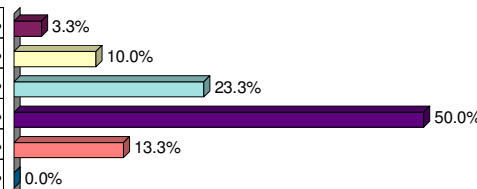


Der Schwierigkeitsgrad ist...		
Mittelwert = 0.39		
sehr niedrig	0	0.0%
niedrig	2	6.5%
teils/ teils	16	51.6%
hoch	12	38.7%
sehr hoch	1	3.2%
Summe	31	100.0%



Angabe zu dem durchschnittlichen Arbeitsaufwand pro Woche

Wie hoch ist Ihr durchschnittlicher Arbeitsaufwand pro Woche (Vor- und Nachbereitung)		
Mittelwert = 3.60		
unter 1/2 Stunde	1	3.3%
1/2 bis 1 Stunde	3	10.0%
1,5 bis 2 Stunden	7	23.3%
2,5 bis 4 Stunden	15	50.0%
4,5 bis 6 Stunden	4	13.3%
über 6 Stunden	0	0.0%
Summe	30	100.0%

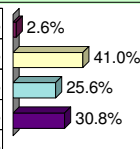


Die relative Häufigkeit in der Einschätzung des Arbeitsaufwandes pro Woche liegt zwischen 2,5 und 4 Stunde.

Angaben zu äußeren Bedingungen

Durch welche äußeren Bedingungen fühlen Sie sich in dieser Lehrveranstaltung ggf. beeinträchtigt?

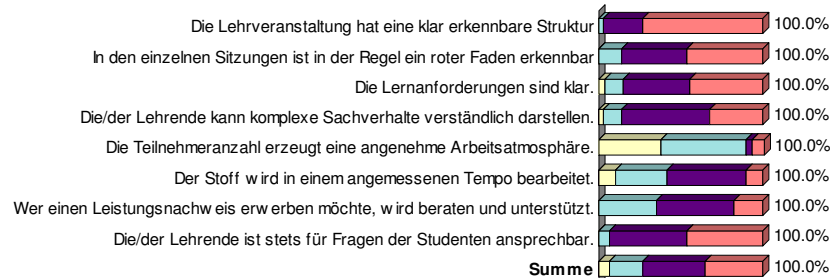
Bedingung	Anzahl	Prozent
visuelle und/oder akustische Probleme bedingt durch die Raumgröße	1	2.6%
Geräusche, z.B. Baustelle, unpünktlich kommende/ gehende Studierende	16	41.0%
beengte Räumlichkeit oder Überfüllung	10	25.6%
schlechte klimatische Bedingungen (Hitze/Kälte, schlechte Luft)	12	30.8%
Summe	39	100.0%



Antwort auf die Fragen:

Inwieweit stimmen Sie den Aussagen zum "Lernklima" in der Lehrveranstaltung zu, bzw. lehnen diese ab?

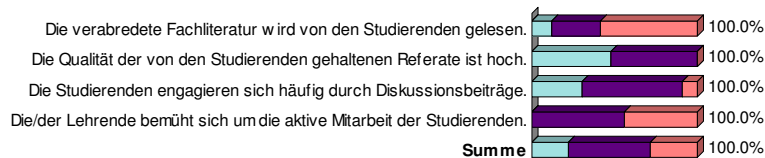
	stimme überhaupt nicht zu	stimme eher nicht zu	teils/ teils	stimme eher zu	stimme voll und ganz zu	Summe
Die Lehrveranstaltung hat eine klar erkennbare Struktur	0	0	1	7	22	30
In den einzelnen Sitzungen ist in der Regel ein roter Faden erkennbar	0	0	4	11	13	28
Die Lernanforderungen sind klar.	0	1	3	11	12	27
Die/der Lehrende kann komplexe Sachverhalte verständlich darstellen.	0	1	3	15	9	28
Die Teilnehmeranzahl erzeugt eine angenehme Arbeitsatmosphäre.	0	11	15	1	2	29
Der Stoff wird in einem angemessenen Tempo bearbeitet.	0	3	9	14	3	29
Wer einen Leistungsnachweis erwerben möchte, wird beraten und unterstützt.	0	0	10	13	5	28
Die/der Lehrende ist stets für Fragen der Studenten ansprechbar.	0	0	2	14	14	30
Summe	0	16	47	86	80	229



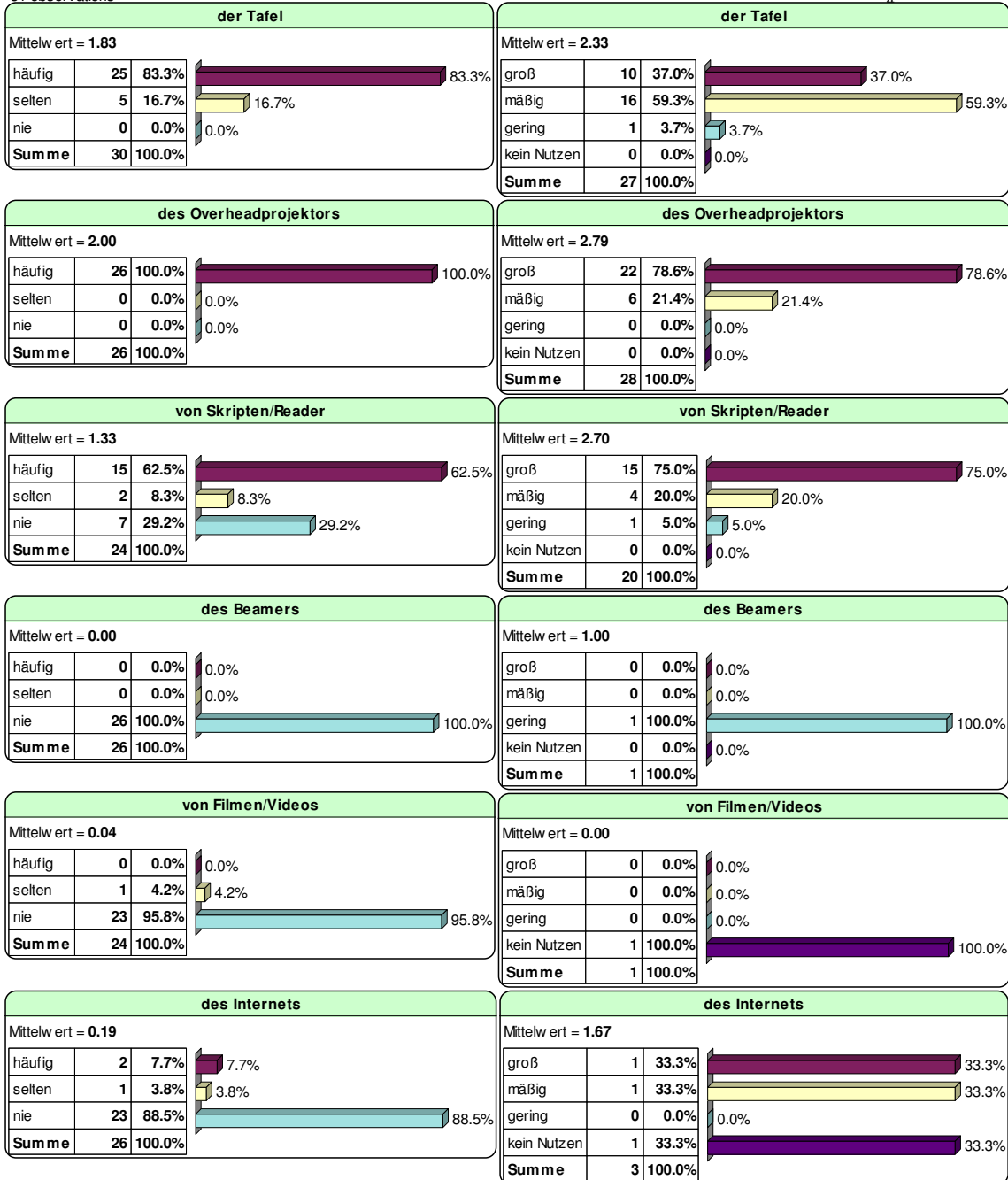
Antwort auf die Fragen:

Inwieweit stimmen Sie den Aussagen zum "Lernklima" in der Lehrveranstaltung zu, bzw. lehnen diese ab?
Die folgenden Aussagen beziehen sich ausschließlich auf (Block-) Seminare, Übungen und Praktika

	stimme überhaupt nicht zu	stimme eher nicht zu	teils/ teils	stimme eher zu	stimme voll und ganz zu	Summe
Die verabredete Fachliteratur wird von den Studierenden gelesen.	0	0	3	7	14	24
Die Qualität der von den Studierenden gehaltenen Referate ist hoch.	0	0	11	12	0	23
Die Studierenden engagieren sich häufig durch Diskussionsbeiträge.	0	0	7	14	2	23
Die/der Lehrende bemüht sich um die aktive Mitarbeit der Studierenden.	0	0	0	14	11	25
Summe	0	0	21	47	27	95

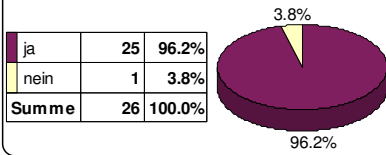


Angaben zum Einsatz von Medien als Lernhilfen



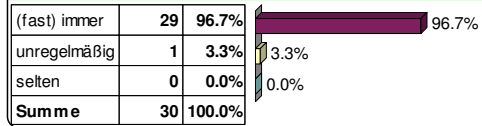
Angabe zur Möglichkeit des Zugriffes auf eingesetzte Lernhilfen

Besteht außerhalb der Lehrveranstaltungstermine die Möglichkeit, auf die eingesetzten Lernhilfen in digitaler oder gedruckter Form zuzugreifen?



Angaben zur Teilnahme

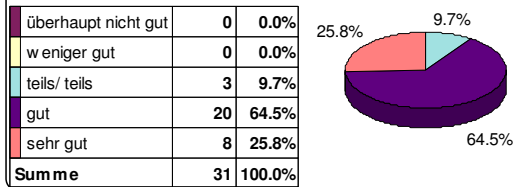
Wie oft haben Sie bisher an den Sitzungen der Lehrveranstaltung teilgenommen?



Gesamteinschätzung

Bitte beurteilen Sie die Lehrveranstaltung insgesamt.

Mittelwert = 1,16



Ihre Veranstaltung wurde mit einem durchschnittlichen Gesamturteil von 1,16 bewertet.