

*Auswertung der studentischen Veranstaltungskritik im Wintersemester 2002/2003 für das Seminar: "Europäische Integration und Kooperation"*

Ihr Seminar wurde von **28** Studierenden bewertet.

Die Auswertung gliedert sich in mehrere Teile: Zunächst erhalten Sie Daten zu soziodemographischen Angaben, anschließend wird die Motivation, Ihre Veranstaltung zu besuchen, erläutert. Es folgen die Beurteilung von Schwierigkeitsgrad der Lehrveranstaltung sowie eine Beurteilung des Lernklimas. Ferner werden der Einsatz von Medien als Lernhilfen bewertet. Abschließend erhalten Sie die Gesamteinschätzung.

**Soziodemographische Angaben (Fragen 1-6)**

**Geschlecht**

	Häufigkeit	Prozent	Gültige Prozente	Kumulierte Prozente
Gültig männlich	11	39,3	39,3	39,3
weiblich	17	60,7	60,7	100,0
Gesamt	28	100,0	100,0	

**Geburtsjahr**

	Häufigkeit	Minimum	Maximum	Mittelwert
Geburtsjahr	27	77	83	81,00
Gültige Werte (Listenweise)	27			

**Fach- und Hochschulsesemester**

	Häufigkeit	Minimum	Maximum	Mittelwert
Fachsemester	28	1	6	2,14
Hochschulsesemester	26	1	6	2,35
Gültige Werte (Listenweise)	26			

**Angestrebter Abschluss/ Studiengang**

	Häufigkeit	Prozent	Gültige Prozente	Kumulierte Prozente
Gültig Diplom	24	85,7	85,7	85,7
Magister	4	14,3	14,3	100,0
Gesamt	28	100,0	100,0	

## Studienfächer

### Hauptfach

	Häufigkeit	Prozent	Gültige Prozente	Kumulierte Prozente
Gültig				
Verwaltungswissenschaft	8	28,6	28,6	28,6
Politikwissenschaft	19	67,9	67,9	96,4
keine Angaben	1	3,6	3,6	100,0
Gesamt	28	100,0	100,0	

### 2. Hauptfach/Nebenfach

	Häufigkeit	Prozent	Gültige Prozente	Kumulierte Prozente
Gültig				
VWL	1	3,6	3,6	3,6
Polonistik	1	3,6	3,6	7,1
keine Angaben	26	92,9	92,9	100,0
Gesamt	28	100,0	100,0	

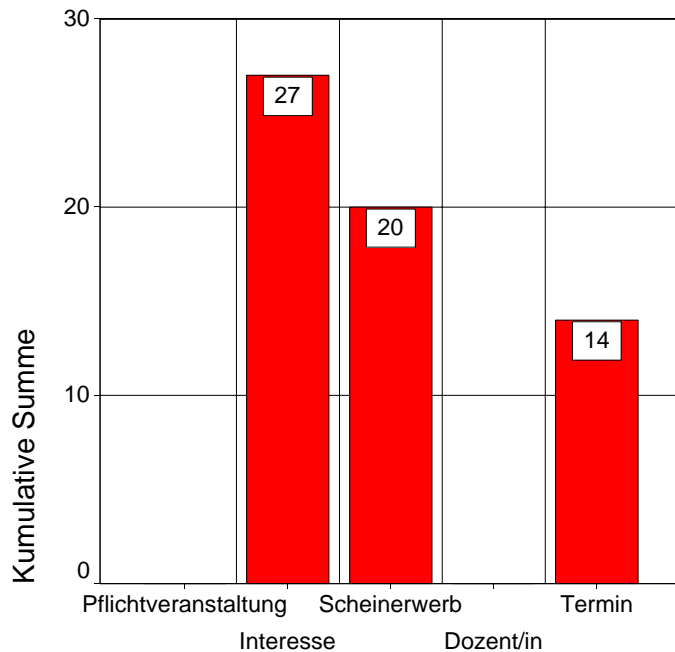
### Nebenfach

	Häufigkeit	Prozent	Gültige Prozente	Kumulierte Prozente
Gültig				
Angl./ Amerik.-Sp./ Kultur	1	3,6	3,6	3,6
keine Angaben	27	96,4	96,4	100,0
Gesamt	28	100,0	100,0	

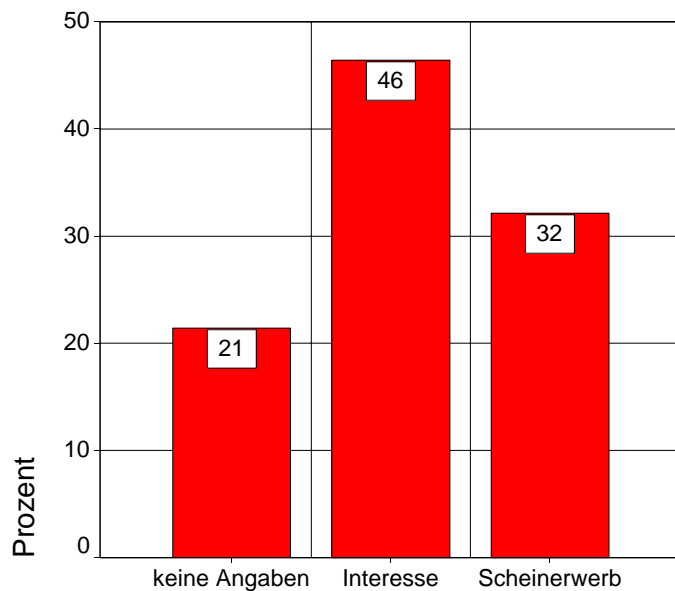
# Angaben bezüglich der Motivation des Besuches und des Schwierigkeitsgrades der Veranstaltung (Fragen 7-10)

Mehrfachantworten waren möglich:

## Frage 7: Besuchsgrund

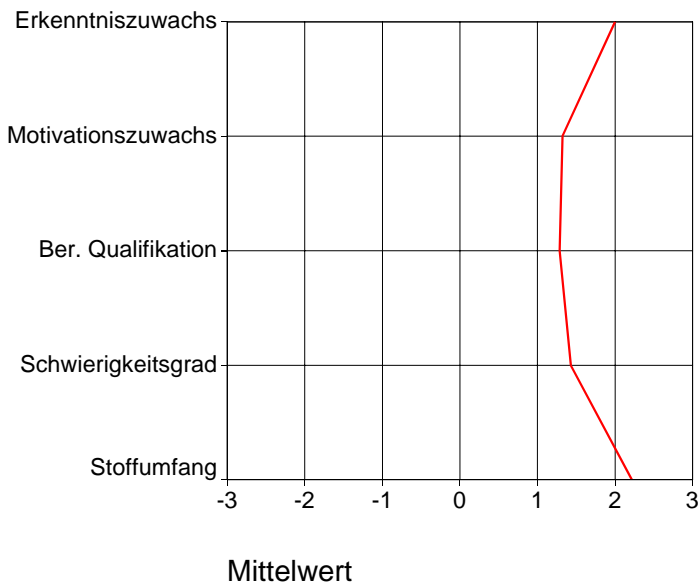


## Der wichtigste Besuchsgrund



Bei Mehrfachantwort: welcher ist der wichtigste

## Fragen 8-10: Erkenntniszuwachs und Schwierigkeitsgrad

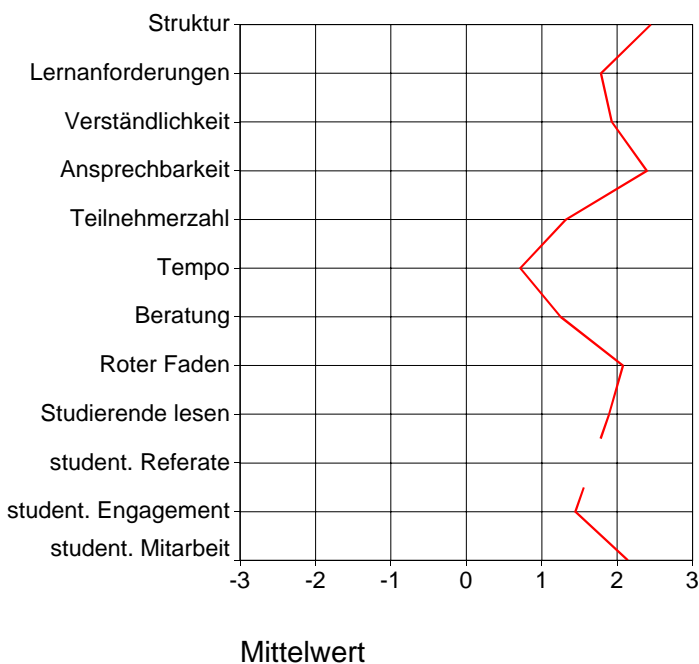


### Durchschnittlicher Arbeitsaufwand

	Häufigkeit	Minimum	Maximum	Mittelwert
wöchentlicher Arbeitsaufwand in Stunden	27	1	14	5,74
Gültige Werte (Listenweise)	27			

### Angaben zum "Lernklima" in der Lehrveranstaltung (Frage 11)

#### Frage 11: Lernklima



## Angaben zum Einsatz von Medien als Lernhilfen (Fragen 12-13)

**Frequenz des Einsatzes: Tafel**

		Häufigkeit	Prozent	Gültige Prozente	Kumulierte Prozente
Gültig	häufig	28	100,0	100,0	100,0

**Nutzen des Einsatzes: Tafel**

		Häufigkeit	Prozent	Gültige Prozente	Kumulierte Prozente
Gültig	groß	23	82,1	85,2	85,2
	mäßig	4	14,3	14,8	100,0
	Gesamt	27	96,4	100,0	
Fehlend		1	3,6		
Gesamt		28	100,0		

**Frequenz des Einsatzes: Overheadprojektor**

		Häufigkeit	Prozent	Gültige Prozente	Kumulierte Prozente
Gültig	häufig	27	96,4	96,4	96,4
	selten	1	3,6	3,6	100,0
Gesamt		28	100,0	100,0	

**Nutzen des Einsatzes: Overheadprojektor**

		Häufigkeit	Prozent	Gültige Prozente	Kumulierte Prozente
Gültig	groß	17	60,7	63,0	63,0
	mäßig	10	35,7	37,0	100,0
	Gesamt	27	96,4	100,0	
Fehlend		1	3,6		
Gesamt		28	100,0		

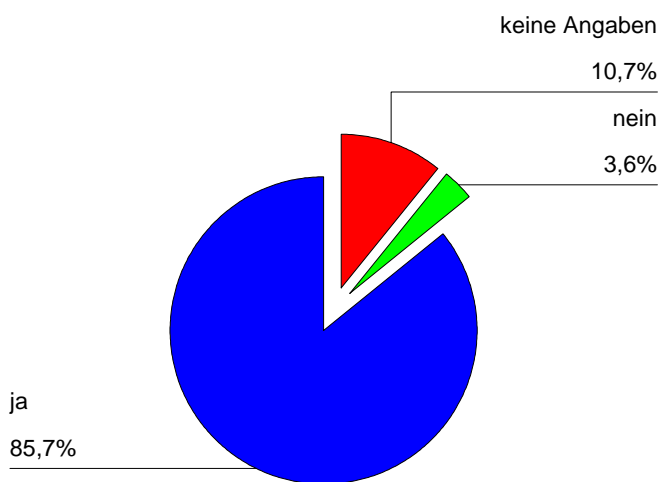
**Frequenz des Einsatzes: Skripte/Reader**

		Häufigkeit	Prozent	Gültige Prozente	Kumulierte Prozente
Gültig	häufig	22	78,6	81,5	81,5
	selten	4	14,3	14,8	96,3
	nie	1	3,6	3,7	100,0
	Gesamt	27	96,4	100,0	
Fehlend		1	3,6		
Gesamt		28	100,0		

### Nutzen des Einsatzes: Skripte/Reader

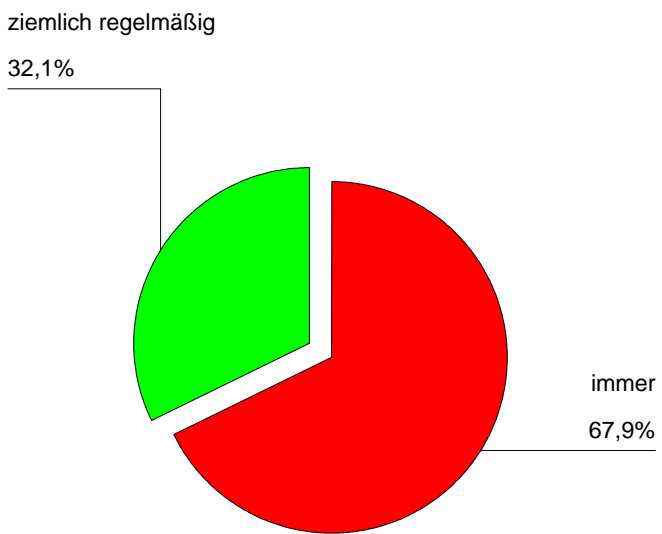
	Häufigkeit	Prozent	Gültige Prozente	Kumulierte Prozente
Gültig	groß	17	60,7	65,4
	mäßig	7	25,0	92,3
	gering	2	7,1	100,0
	Gesamt	26	92,9	100,0
Fehlend	2	7,1		
Gesamt	28	100,0		

### Frage 13: Möglichkeiten des Zugriffs auf eingesetzte Lernhilfen

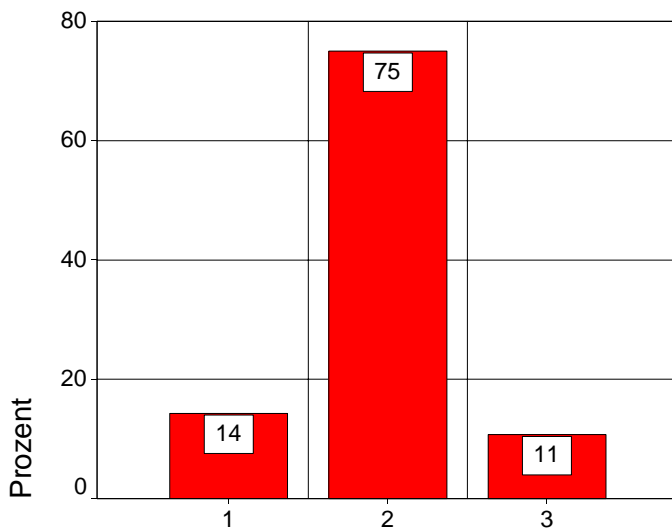


### Beteiligungsmöglichkeit und Gesamteinschätzung (Fragen 14-15)

## Frage 14: Teilnahme an der Lehrveranstaltung



## Frage 15: Gesamturteil



Das Gesamturteil wird auf einer Skala von -3 bis +3 abgefragt.

Der Mittelwert des Gesamturteils beträgt: 2,0.