



Georg-August-Universität

Prof. Dr. Christoph Hönnige (PERSÖNLICH)

## Auswertungsbericht Lehrveranstaltungsevaluation an die Lehrenden

Sehr geehrte/r Frau/Herr Prof. Dr. Hönnige,

Sie erhalten hier die Ergebnisse der automatisierten Auswertung der Lehrveranstaltungsevaluation zur Veranstaltung Politikfeldforschung und Policy Agendas

Im Auswertungsbericht werden die Histogramme, Mittelwerte und Standardabweichungen aller einzelnen Fragen aufgelistet.

Die Mehrzahl der Fragen wird mit Angaben zwischen 0% und 100% beantwortet. Dabei kennzeichnet die Auswahl auf der rechten Seite (100%) aus Sicht der Studierenden eine maximale Veranstaltungsgüte, die Auswahl auf der linken Seite (0%) eine minimale Veranstaltungsgüte. (Dies gilt in fast allen Fällen. Es gibt vereinzelt fakultätsspezifische Fragen, bei denen das Optimum 0% entspricht.)

Am Ende dieses Berichts finden Sie die handschriftlichen freien Kommentare als gescannte Bilder, soweit die Studierenden solche Kommentare abgegeben haben.

Unter <http://www.uni-goettingen.de/de/51738.html> finden Sie nach Ende des Semesters zudem das Gesamtevaluationsergebnis Ihrer Fakultät, das Sie ggf. mit Ihrem persönlichen Auswertungsbericht vergleichen können.

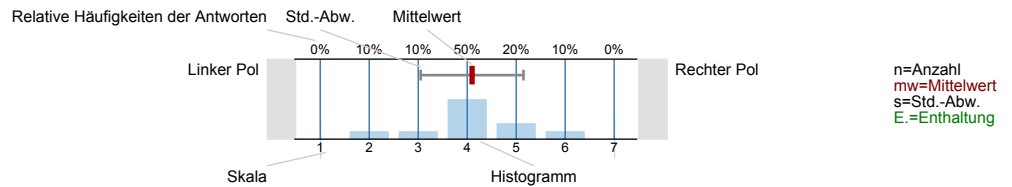
Mit freundlichen Grüßen  
im Namen des Vizepräsidenten für Studium und Lehre  
Ihre Evasys-Administration



Auswertungsteil der geschlossenen Fragen

Legende

Frage

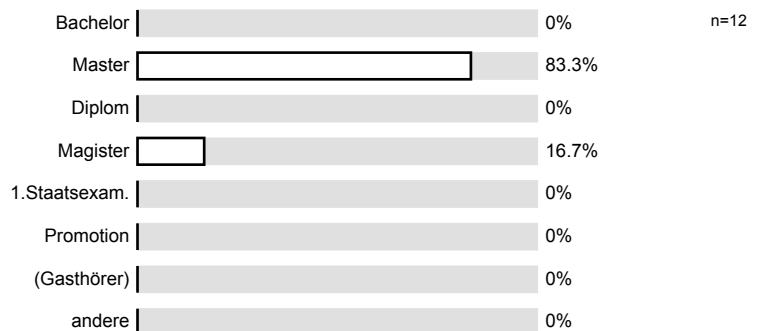


1. Fragen zu Studium und Person

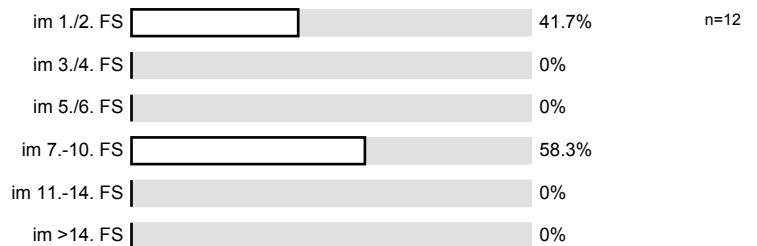
1.1) Mein Geschlecht ist



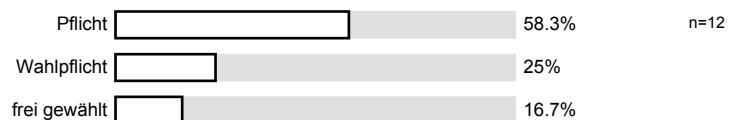
1.2) Mein angestrebter Abschluss in diesem Studiengang ist



1.3) Ich studiere ... (FS = Fachsemester)



1.4) Die Lehrveranstaltung ist für mich

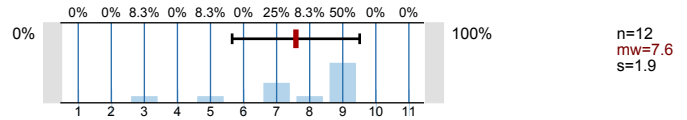


2. Fragen zu Lehrveranstaltung (LV) und Lehrperson

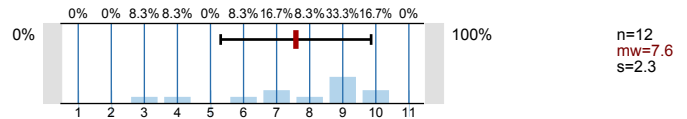
Achtung: Die folgenden Aussagen beziehen sich immer auf den gesamten Verlauf der LV in diesem Semester! Überlegen Sie bitte bei jeder Aussage: In welchem Ausmaß trifft die Aussage für diese LV zu? Für Ihre Antworten steht Ihnen eine Skala von 0 bis 100 zur Verfügung. Dabei bedeutet  
 0%: "Die Aussage trifft überhaupt nicht zu."  
 100%: "Die Aussage trifft vollständig zu."  
 Bitte geben Sie Ihre Antwort jeweils, indem Sie eines der Kästchen ankreuzen.

Die meisten LVen werden mit nur einem Fragebogen evaluiert, auch wenn mehrere Lehrende beteiligt sind. Nur in Ausnahmefällen - wenn vor dem oben stehenden Titel der LV der Hinweis "Teil-Eval." steht - beziehen sich die folgenden Fragen nur auf den Teil der LV, für den die angegebene Lehrperson verantwortlich ist.

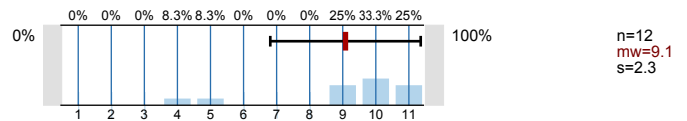
2.1) Mit der LV bin ich voll und ganz zufrieden.



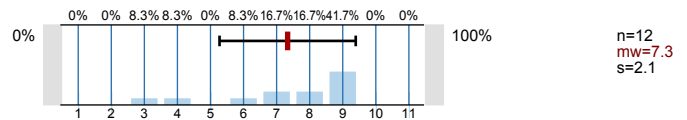
2.2) In dieser LV lerne ich viel.



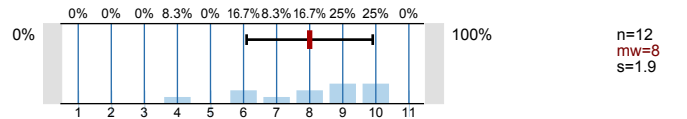
2.3) Die Lehrperson vermittelt den Stoff verständlich.



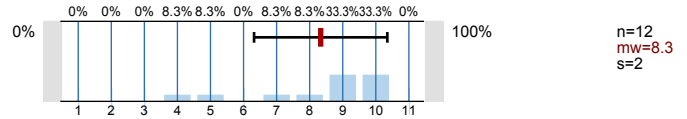
2.4) Die LV gefällt mir sehr.



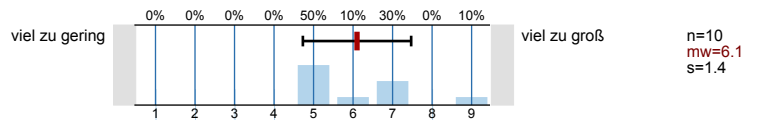
2.5) Die Lehrpers. gestaltet die LV anregend u. lebendig.



2.6) Die LV hilft mir, fachliche Zusammenhänge richtig zu verstehen.

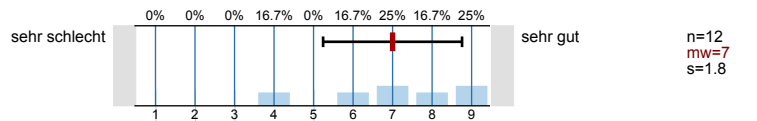


2.7) (Nur zu beantworten, falls Credit Points vergeben werden:) Der Arbeitsaufwand ist gemessen an den vergebenen Credits ...

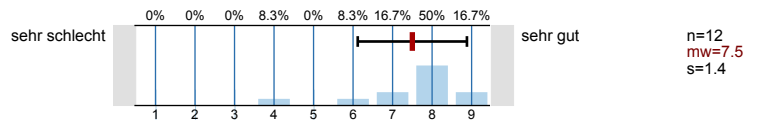


### 3. Fragen der Fakultät

3.1) Wie gut kann die Lehrperson schwierige Sachverhalte erklären?



3.2) Wie gut hat die Lehrperson Ihrer Ansicht nach die Sitzungen vorbereitet?

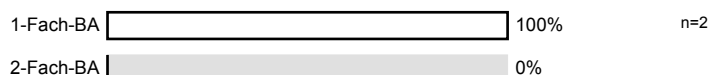


3.3) (Nur zu beantworten, falls Sie ein begleitendes Tutorium besucht haben) Wie hilfreich war aus Ihrer Sicht das Tutorium für den Lernerfolg dieser Lehrveranstaltung?

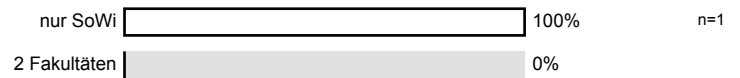
Es wird keine Auswertung angezeigt, da die Anzahl der Antworten zu gering ist.

### 4. Fragen der Sozialwissenschaftlichen Fakultät für BA-Studierende

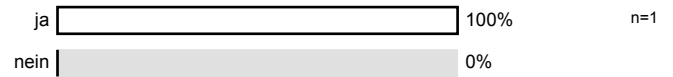
4.1) Handelt es sich bei Ihrem Studiengang um einen 1-Fach-BA (1 Hauptfach) oder einen 2-Fach-BA (2 Hauptfächer)?



4.2) (Nur bei 2-Fach-BA): Gehören beide Hauptfächer zur SoWi-Fakultät oder zu zwei verschiedenen Fakultäten?



4.3) Gehört diese Lehrveranstaltung zu Ihrem Hauptfach bzw. zu einem Ihrer Hauptfächer?



4.4) Gibt es bei dieser Lehrveranstaltung Überschneidungen mit einer anderen Pflichtveranstaltung, die Sie in diesem Semester besuchen wollen bzw. wollten?

Es wird keine Auswertung angezeigt, da die Anzahl der Antworten zu gering ist.

4.5) (Wenn Frage 4.4 mit Ja beantwortet): Handelt es sich bei dieser anderen Lehrveranstaltung um eine Veranstaltung

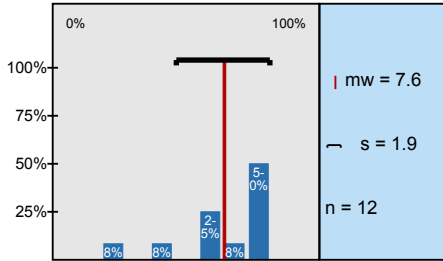
Es wird keine Auswertung angezeigt, da die Anzahl der Antworten zu gering ist.

4.6) (Wenn Frage 4.4 mit Ja beantwortet): Handelt es sich bei dieser anderen Lehrveranstaltung um eine Veranstaltung

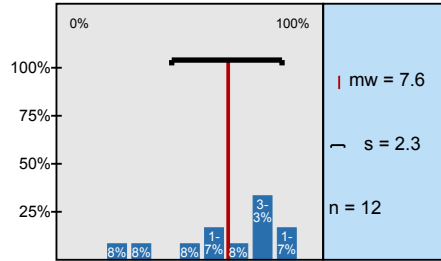
Es wird keine Auswertung angezeigt, da die Anzahl der Antworten zu gering ist.

# Histogramme zu den Skalafragen

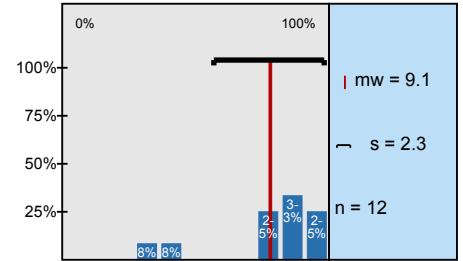
Mit der LV bin ich voll und ganz zufrieden.



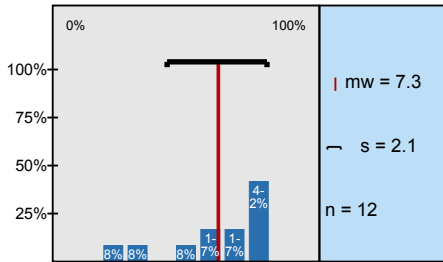
In dieser LV lerne ich viel.



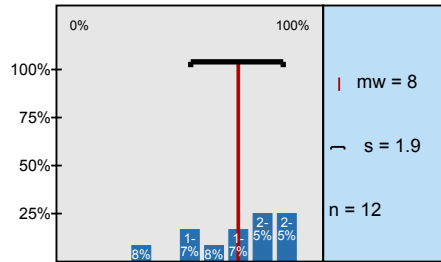
Die Lehrperson vermittelt den Stoff verständlich.



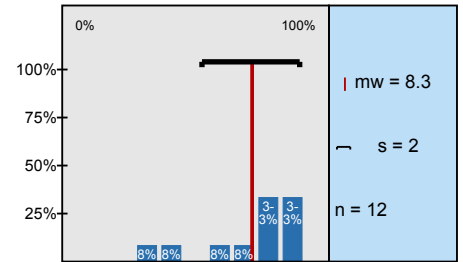
Die LV gefällt mir sehr.



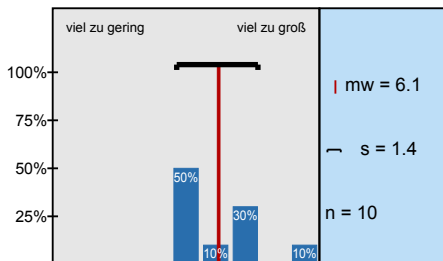
Die Lehrpers. gestaltet die LV anregend u. lebendig.



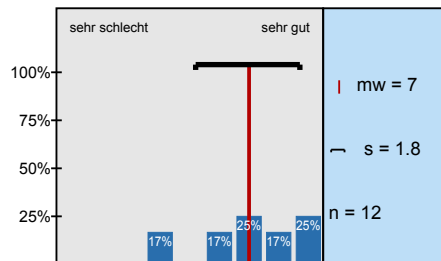
Die LV hilft mir, fachliche Zusammenhänge richtig zu verstehen.



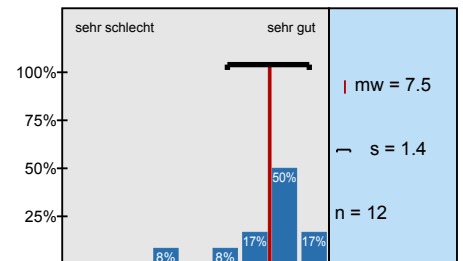
(Nur zu beantworten, falls Credit Points vergeben werden:) Der Arbeitsaufwand ist gemessen an den



Wie gut kann die Lehrperson schwierige Sachverhalte erklären?



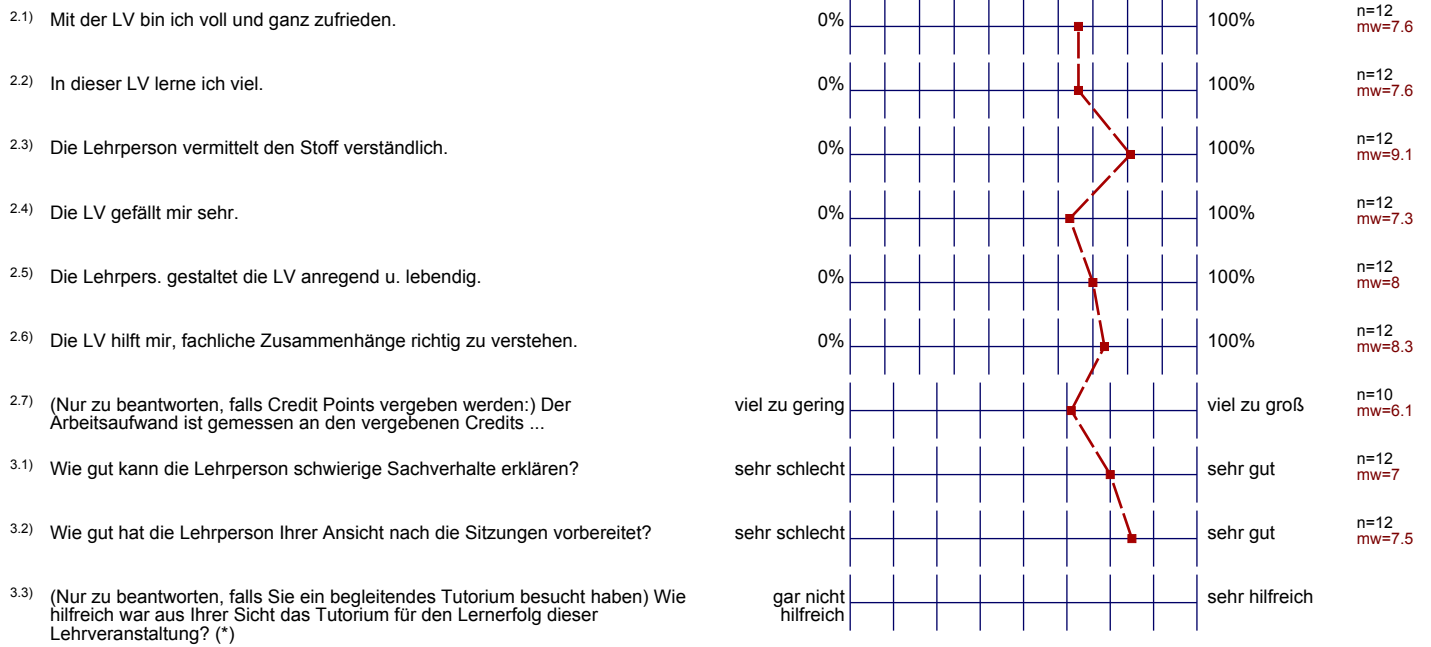
Wie gut hat die Lehrperson Ihrer Ansicht nach die Sitzungen vorbereitet?



# Profillinie

Teilbereich: Aktl12 Sowi

Name der/des Lehrenden: Prof. Dr. Christoph Hönnige  
 Titel der Lehrveranstaltung: Politikfeldforschung und Policy Agendas  
 (Name der Umfrage)



(\*) Hinweis: Wenn die Anzahl der Antworten auf eine Frage zu gering ist, wird für die Frage keine Auswertung angezeigt.

5. Kommentare zur Lehrveranstaltung

<sup>5.1)</sup> In den eingerahmten Bereich können Sie Kommentare, Kritik oder Lob für diese Lehrveranstaltung oder die Lehrperson eintragen. Bitte schreiben Sie nur in dem eingerahmten Bereich!

Das Thema war interessant, nur leider wurde etwas zu wenig über die Texte diskutiert. Teilweise war der Lese- und Vorbereitungsaufwand kaum zu bewältigen. Die Struktur d. Seminars war sehr gut sowie die PPPs.

Die Lehrperson könnte / sollte die Stunden abwechslungsreicher gestalten und sich an die Gegebenheiten der Kursteilnehmer anpassen - bspw. keine Diskussionsforen etc.