



Georg-August-Universität

Prof. Dr. Christoph Hönnige (PERSÖNLICH)

Auswertungsbericht Lehrveranstaltungsevaluation an die Lehrenden

Sehr geehrte/r Frau/Herr Prof. Dr. Hönnige,

Sie erhalten hier die Ergebnisse der automatisierten Auswertung der Lehrveranstaltungsevaluation zur Veranstaltung Das Regierungssystem der BRD (Vorlesung)

Im Auswertungsbericht werden die Histogramme, Mittelwerte und Standardabweichungen aller einzelnen Fragen aufgelistet.

Die Mehrzahl der Fragen wird mit Angaben zwischen 0% und 100% beantwortet. Dabei kennzeichnet die Auswahl auf der rechten Seite (100%) aus Sicht der Studierenden eine maximale Veranstaltungsgüte, die Auswahl auf der linken Seite (0%) eine minimale Veranstaltungsgüte. (Dies gilt in fast allen Fällen. Es gibt vereinzelt fakultätsspezifische Fragen, bei denen das Optimum 0% entspricht.)

Am Ende dieses Berichts finden Sie die handschriftlichen freien Kommentare als gescannte Bilder, soweit die Studierenden solche Kommentare abgegeben haben.

Unter <http://www.uni-goettingen.de/de/51738.html> finden Sie nach Ende des Semesters zudem das Gesamtevaluationsergebnis Ihrer Fakultät, das Sie ggf. mit Ihrem persönlichen Auswertungsbericht vergleichen können.

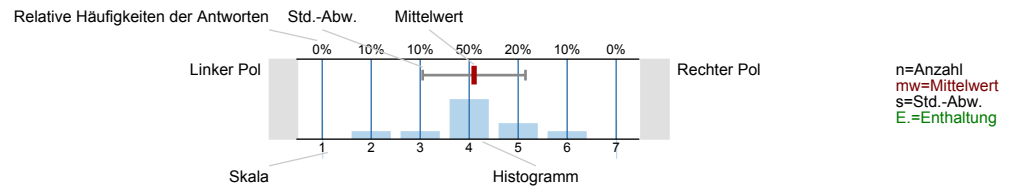
Mit freundlichen Grüßen
im Namen des Vizepräsidenten für Studium und Lehre
Ihre Evasys-Administration



Auswertungsteil der geschlossenen Fragen

Legende

Frage-
text



1. Fragen zu Studium und Person

1.1) Mein Geschlecht ist

weiblich	<input type="checkbox"/>	39.2%	n=51
männlich	<input type="checkbox"/>	60.8%	

1.2) Mein angestrebter Abschluss in diesem Studiengang ist

Bachelor	<input type="checkbox"/>	88.7%	n=53
Master	<input type="checkbox"/>	0%	
Diplom	<input type="checkbox"/>	0%	
Magister	<input type="checkbox"/>	0%	
1.Staatsexam.	<input type="checkbox"/>	9.4%	
Promotion	<input type="checkbox"/>	0%	
(Gasthörer)	<input type="checkbox"/>	1.9%	
andere	<input type="checkbox"/>	0%	

1.3) Ich studiere ... (FS = Fachsemester)

im 1./2. FS	<input type="checkbox"/>	7.8%	n=51
im 3./4. FS	<input type="checkbox"/>	64.7%	
im 5./6. FS	<input type="checkbox"/>	15.7%	
im 7.-10. FS	<input type="checkbox"/>	2%	
im 11.-14. FS	<input type="checkbox"/>	9.8%	
im >14. FS	<input type="checkbox"/>	0%	

1.4) Die Lehrveranstaltung ist für mich

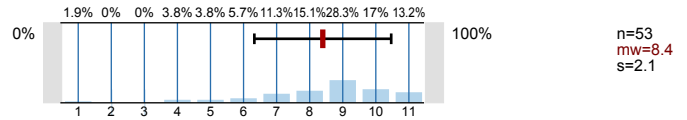
Pflicht	<input type="checkbox"/>	4.4%	n=45
Wahlpflicht	<input type="checkbox"/>	84.4%	
frei gewählt	<input type="checkbox"/>	11.1%	

2. Fragen zu Lehrveranstaltung (LV) und Lehrperson

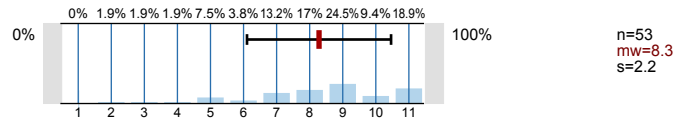
Achtung: Die folgenden Aussagen beziehen sich immer auf den gesamten Verlauf der LV in diesem Semester! Überlegen Sie bitte bei jeder Aussage: In welchem Ausmaß trifft die Aussage für diese LV zu? Für Ihre Antworten steht Ihnen eine Skala von 0 bis 100 zur Verfügung. Dabei bedeutet
 0%: "Die Aussage trifft überhaupt nicht zu."
 100%: "Die Aussage trifft vollständig zu."
 Bitte geben Sie Ihre Antwort jeweils, indem Sie eines der Kästchen ankreuzen.

Die meisten LVen werden mit nur einem Fragebogen evaluiert, auch wenn mehrere Lehrende beteiligt sind. Nur in Ausnahmefällen - wenn vor dem oben stehenden Titel der LV der Hinweis "Teil-Eval." steht - beziehen sich die folgenden Fragen nur auf den Teil der LV, für den die angegebene Lehrperson verantwortlich ist.

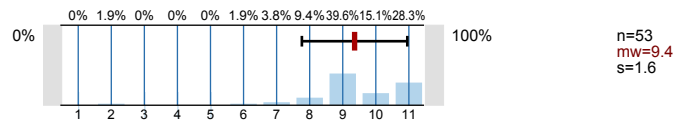
2.1) Mit der LV bin ich voll und ganz zufrieden.



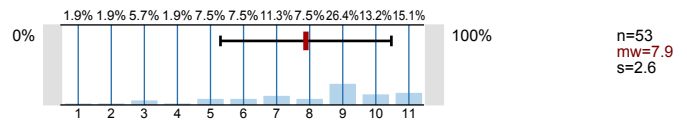
2.2) In dieser LV lerne ich viel.



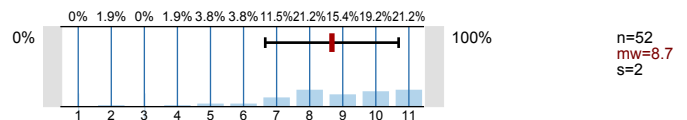
2.3) Die Lehrperson vermittelt den Stoff verständlich.



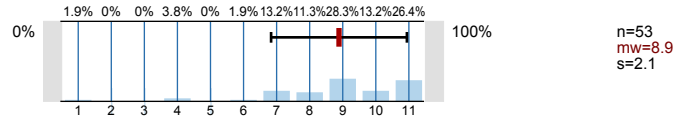
2.4) Die LV gefällt mir sehr.



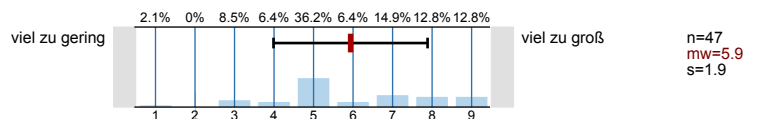
2.5) Die Lehrpers. gestaltet die LV anregend u. lebendig.



2.6) Die LV hilft mir, fachliche Zusammenhänge richtig zu verstehen.

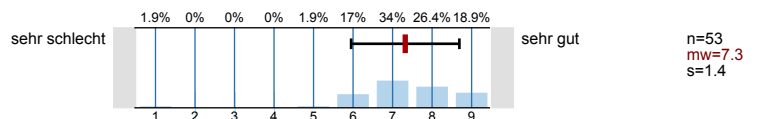


2.7) (Nur zu beantworten, falls Credit Points vergeben werden:) Der Arbeitsaufwand ist gemessen an den vergebenen Credits ...

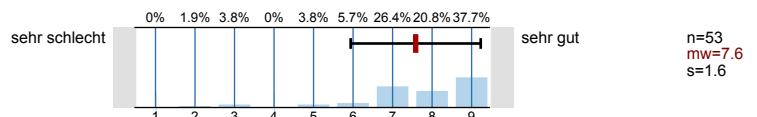


3. Fragen der Fakultät

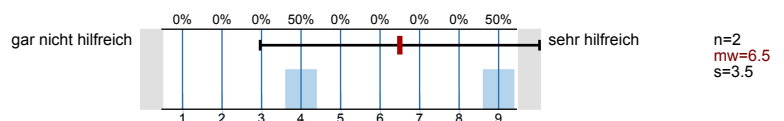
3.1) Wie gut kann die Lehrperson schwierige Sachverhalte erklären?



3.2) Wie gut hat die Lehrperson Ihrer Ansicht nach die Sitzungen vorbereitet?

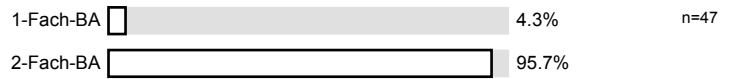


3.3) (Nur zu beantworten, falls Sie ein begleitendes Tutorium besucht haben) Wie hilfreich war aus Ihrer Sicht das Tutorium für den Lernerfolg dieser Lehrveranstaltung?

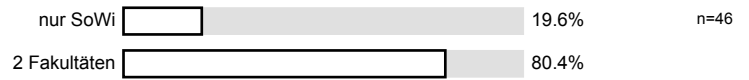


4. Fragen der Sozialwissenschaftlichen Fakultät für BA-Studierende

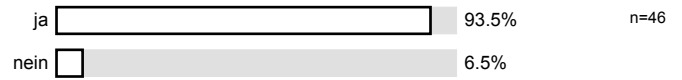
4.1) Handelt es sich bei Ihrem Studiengang um einen 1-Fach-BA (1 Hauptfach) oder einen 2-Fach-BA (2 Hauptfächer)?



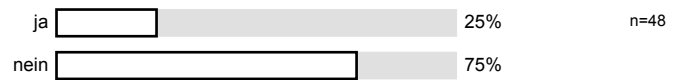
4.2) (Nur bei 2-Fach-BA): Gehören beide Hauptfächer zur SoWi-Fakultät oder zu zwei verschiedenen Fakultäten?



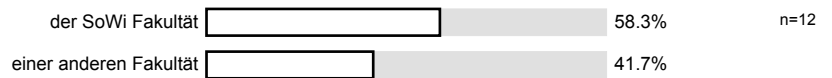
4.3) Gehört diese Lehrveranstaltung zu Ihrem Hauptfach bzw. zu einem Ihrer Hauptfächer?



4.4) Gibt es bei dieser Lehrveranstaltung Überschneidungen mit einer anderen Pflichtveranstaltung, die Sie in diesem Semester besuchen wollen bzw. wollten?



4.5) (Wenn Frage 4.4 mit Ja beantwortet): Handelt es sich bei dieser anderen Lehrveranstaltung um eine Veranstaltung

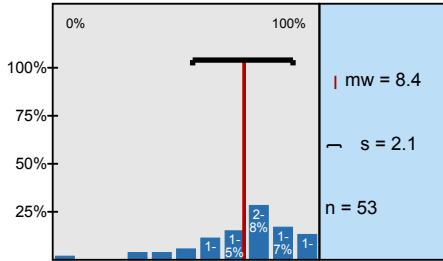


4.6) (Wenn Frage 4.4 mit Ja beantwortet): Handelt es sich bei dieser anderen Lehrveranstaltung um eine Veranstaltung

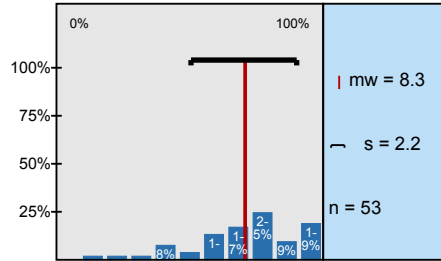


Histogramme zu den Skalafragen

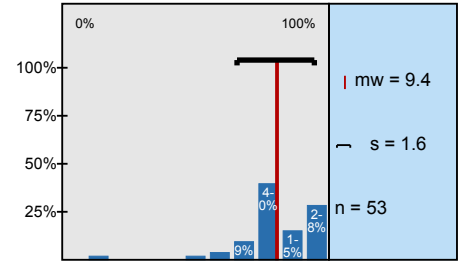
Mit der LV bin ich voll und ganz zufrieden.



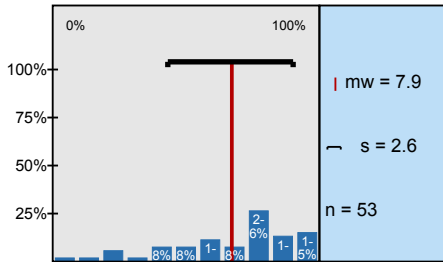
In dieser LV lerne ich viel.



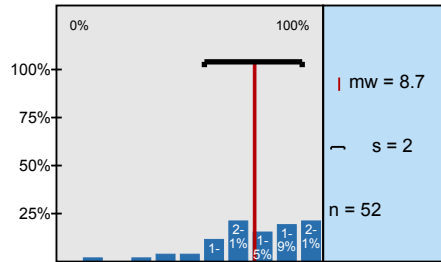
Die Lehrperson vermittelt den Stoff verständlich.



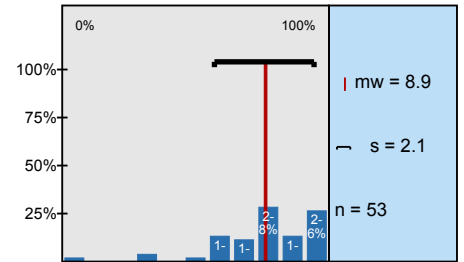
Die LV gefällt mir sehr.



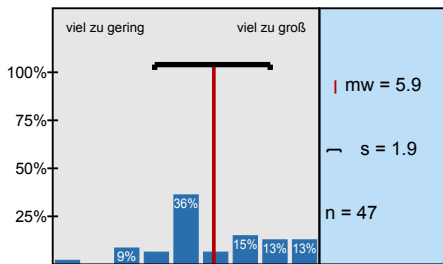
Die Lehrpers. gestaltet die LV anregend u. lebendig.



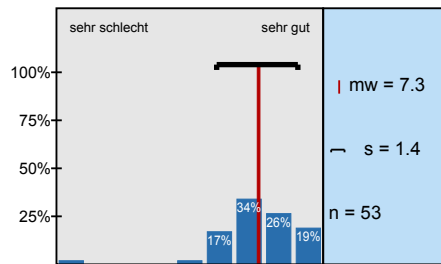
Die LV hilft mir, fachliche Zusammenhänge richtig zu verstehen.



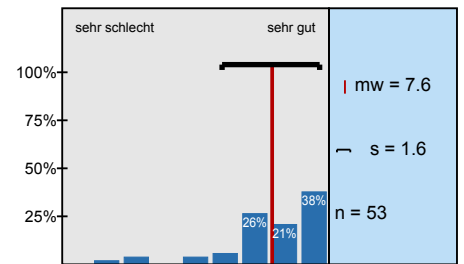
(Nur zu beantworten, falls Credit Points vergeben werden:) Der Arbeitsaufwand ist gemessen an den



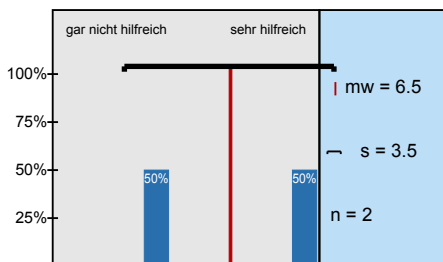
Wie gut kann die Lehrperson schwierige Sachverhalte erklären?



Wie gut hat die Lehrperson Ihrer Ansicht nach die Sitzungen vorbereitet?

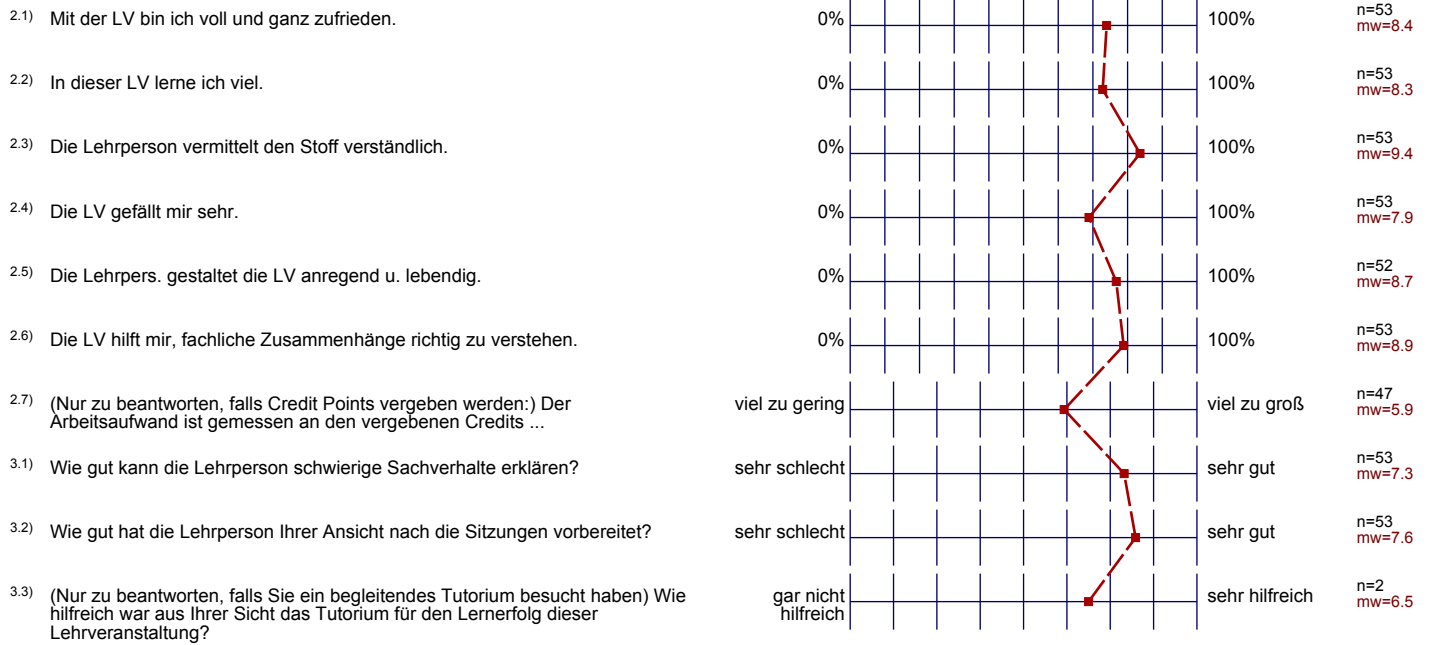


(Nur zu beantworten, falls Sie ein begleitendes Tutorium besucht haben) Wie hilfreich war aus Ihrer



Profillinie

Teilbereich: Aktl12 Sowi
 Name der/des Lehrenden: Prof. Dr. Christoph Hönnige
 Titel der Lehrveranstaltung: Das Regierungssystem der BRD (Vorlesung)
 (Name der Umfrage)



5. Kommentare zur Lehrveranstaltung

^{5.1)} In den eingerahmten Bereich können Sie Kommentare, Kritik oder Lob für diese Lehrveranstaltung oder die Lehrperson eintragen. Bitte schreiben Sie nur in dem eingerahmten Bereich!

ich bin ein Gasthörer aber ich finde diese Vorlesung gut.

Bitte langsamer sprechen

positiv, sehr viel Didaktik

negativ: der Aufwand viel zu groß; viel zu viel Klausur-
stoff, kann man gar nicht alles lernen, Stoff bitte eingrenzen

nette Präsentation!

kleine Leute in der großen Stadt.

interessante Vorlesung

netter Professor, der sogar gute Tipps abgeben kann :-)

Wiederholung des Buches, Muster etc.

Finde die Folien zu sehr auf Maynard Schmidt's Buch beruhend, etwas weniger „Abklappern des Buches nach Schema F“ hätte die Vorlesung gut getan und alles etwas abwechslungsreicher und spannender gemacht.

- zu viel einfacher Stoff
- kaum Problematisierung, Kritik und Reflexion an den Inhalten (vonseiten der Lehrperson)

Es wäre wünschenswert die Folien der Powerpointpräsentation vor der jeweiligen Vorlesung ins Internet zu stellen.

Das haben Sie ganz ordentlich gemacht.

- auch wenn von der Lehrperson die Frage zu Beginn gestellt wurde - etwas mehr analytische Tiefe wäre wünschenswert gewesen

Wohl strukturiert, sehr lehrreich!

mehr ~~schwedische~~ Stunde schwedische Dozentinnen!

Begleitvorlesung ist gut und preiswert

Die Politikfelder sind im Buch und in der VL nicht so gut.


Das Niveau der VL könnte etwas höher sein. Präzi gut.

Es ist sehr nützlich, dass die VL auf einem Buch aufgebaut ist, so dass man den ~~Text~~ Inhalt noch einmal nachlesen kann.

Vielen Dank auch für die politischen Beispiele!

-
-
-
-
-
-
-
-
-
-
-
- Zwischenschritten informativ und pers. keine Verbindlich
 - Einbeziehung d. Prof. d. Studenten über Frage sehr gut
 - Abgrenzung zw. verschiedenen Politiken gelingt nicht, sind zu eng

3 Min.
Die Pausen werden wie 1 Min. sind über
8.



Der Inhalt dieser Vorlesung überschneidet sich stark
mit dem des Moduls "Politik und Wirtschaft"
sowie Einführung in die BRD. Deshalb sollte auch
diese Kurverantwortungen inhaltlich unterteilt
werden!

OBWOHL ICH NICHT 100% VERSTEH (ALS ICH AUSLÄNDER BIN),
IST DIESER VERANSTALTUNG SEHR INTERESSANT UND
DIE DOZENT SEHR GUT.

Die PPP ist gut, außer der Konzentration am Anfang
ist die Vorlesung eher trocken, lebendigere
Gestaltung wäre wünschenswert.

Sehr gut finde ich, dass es einen Nachholtermin
für die Klausur gibt. Das ist im Studiengang
Politikwissenschaft leider nicht die Regel.

Unfassbar, dass die Fakultät eine Vorlesung laufen lässt, die so exakt schon
im WS 2008/09 ^{o. Prof.} von Prof. Heieth gehalten wurde. Das Niveau ist einem
Abschlussmodul bzw. einer Vertiefung überhaupt nicht angemessen. Allerdings
zielt diese Kritik nicht auf den Dozenten sondern auf den Dekan!!!

