

Servicestelle für Lehrevaluation - Auswertung der studentischen Lehrveranstaltungskritik im Sommersemester 2006

Titel der Lehrveranstaltung

Innerparteilicher Dissens, Fraktionsprinzip und Agendakontrolle

Name der/des Lehrenden

Christoph Hönnige

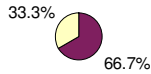
Lehrveranstaltungsform

'Seminar' (15 Beobachtungen)

Angaben zur Person

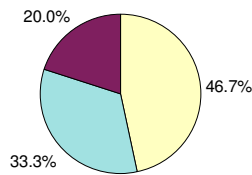
Geschlecht

männlich	10	66.7%
weiblich	5	33.3%



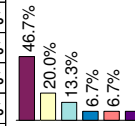
Bitte geben Sie Ihre Abiturnote an.

1,6 - 2,5	7	46.7%
2,6 - 3,5	5	33.3%
1 - 1,5	3	20.0%
> 3,5	0	0.0%



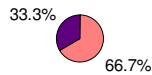
In welchem Bundesland/Staat haben Sie Ihre Hochschulreife erworben?

Berlin	7	46.7%
Baden-Württemberg	3	20.0%
Hessen	2	13.3%
Sachsen	1	6.7%
Niedersachsen	1	6.7%
Brandenburg	1	6.7%



Wann sind Sie geboren?

1981-1985	10	66.7%
1976-1980	5	33.3%
nach 1985	0	0.0%
1971-1975	0	0.0%
1965-1970	0	0.0%
vor 1965	0	0.0%



Angaben zum Studium

1. Hauptfach

Politikwissenschaft	11	73.3%
Verwaltungswissenschaft	2	13.3%
VWL Soz	1	6.7%
Publizistik	1	6.7%

2. Hauptfach/ 1. Nebenfach

Slavistik	1	6.7%
Psychologie	1	6.7%
Politikwissenschaft	1	6.7%
Neuere Geschichte	1	6.7%
BWL	1	6.7%
Anthropogeographie	1	6.7%

Fachsemester Hochschulsemester

	1.-3.	4.-6.	7.-9.	10.-12.	13.-15.	über dem 15.
Fachsemester	0	4	6	4	0	0
Hochschulsemester	0	3	4	6	0	0

Faktoranalyse ist unmöglich (die Anzahl der Modalitäten reicht nicht aus).

Welchen Abschluss streben Sie an?

Diplom	9	60.0%
Magister	6	40.0%
Lehramt (Staatsexamen)	0	0.0%
Promotion	0	0.0%



15 observations

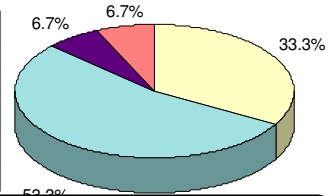
Angaben bezüglich der Motivation des Besuches der Lehrveranstaltung

Ich besuche die Veranstaltung, ...

weil sie eine Pflichtveranstaltung ist.	3	8.6%
weil mich das Thema interessiert.	14	40.0%
weil ich einen Schein erwerben möchte.	11	31.4%
weil mir die/der Lehrende bekannt ist/empfohlen wurde.	4	11.4%
weil der Termin gut in meinen Stundenplan passt.	3	8.6%
Summe	35	100.0%

Bei mehr als einem Grund: Welcher ist für Sie der Wichtigste?

Pflicht	0	0.0%
Thema	5	33.3%
Schein	8	53.3%
Lehrende/r	1	6.7%
Termin	1	6.7%
Summe	15	100.0%

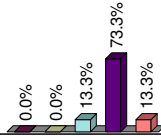


Einschätzung des durch den Besuch der Lehrveranstaltung erreichten Erkenntnis- und Motivationszuwachs

Der Erkenntniszuwachs ist...

Mittelwert = 1.00

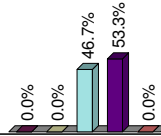
sehr gering	0	0.0%
gering	0	0.0%
unverändert	2	13.3%
groß	11	73.3%
sehr groß	2	13.3%
Summe	15	100.0%



Die Motivation, das Fach zu studieren, ist...

Mittelwert = 0.53

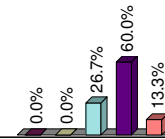
stark gesunken	0	0.0%
gesunken	0	0.0%
unverändert	7	46.7%
gestiegen	8	53.3%
stark gestiegen	0	0.0%
Summe	15	100.0%



Sind Sie der Ansicht, dass die Lehrveranstaltung zur beruflichen Qualifizierung beiträgt?

Mittelwert = 0.87

nein, überhaupt nicht	0	0.0%
wenig	0	0.0%
teils/ teils	4	26.7%
etwas	9	60.0%
ja, sehr	2	13.3%
Summe	15	100.0%

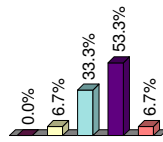


Angaben zu Stoffumfang und Schwierigkeitsgrad der Lehrveranstaltung

Der Stoffumfang ist...

Mittelwert = 0.60

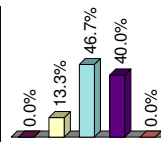
sehr gering	0	0.0%
gering	1	6.7%
teils/ teils	5	33.3%
hoch	8	53.3%
sehr hoch	1	6.7%
Summe	15	100.0%



Der Schwierigkeitsgrad ist...

Mittelwert = 0.27

sehr niedrig	0	0.0%
niedrig	2	13.3%
teils/ teils	7	46.7%
hoch	6	40.0%
sehr hoch	0	0.0%
Summe	15	100.0%

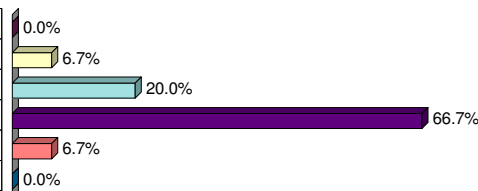


Angabe zu dem durchschnittlichen Arbeitsaufwand pro Woche

Wie hoch ist Ihr durchschnittlicher Arbeitsaufwand pro Woche (Vor- und Nachbereitung)

Mittelwert = 3.73

unter 1/2 Stunde	0	0.0%
1/2 bis 1 Stunde	1	6.7%
1,5 bis 2 Stunden	3	20.0%
2,5 bis 4 Stunden	10	66.7%
4,5 bis 6 Stunden	1	6.7%
über 6 Stunden	0	0.0%
Summe	15	100.0%



Die relative Häufigkeit in der Einschätzung des Arbeitsaufwandes pro Woche liegt zwischen 2,5 und 4 Stunden.

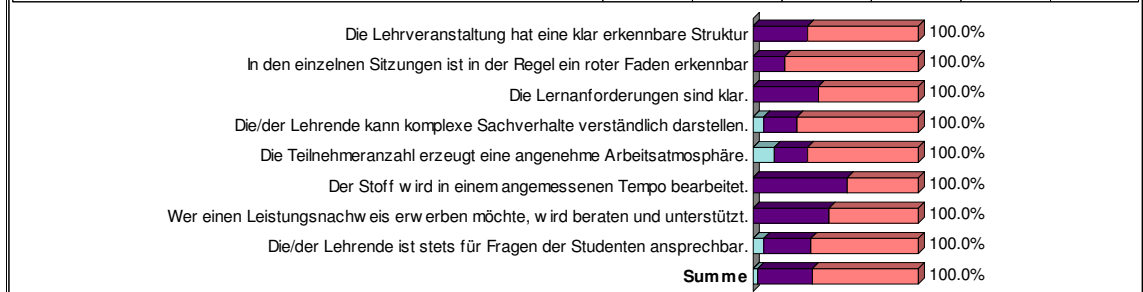
15 observations

Angaben zu äußeren Bedingungen

Durch welche äußeren Bedingungen fühlen Sie sich in dieser Lehrveranstaltung ggf. beeinträchtigt?		
visuelle und/oder akustische Probleme bedingt durch die Raumgröße	0	0.0%
Geräusche, z.B. Baustelle, unpünktlich kommende/ gehende Studierende	1	12.5%
beengte Räumlichkeit oder Überfüllung	0	0.0%
schlechte klimatische Bedingungen (Hitze/Kälte, schlechte Luft)	7	87.5%
keine	0	0.0%
Summe	8	100.0%

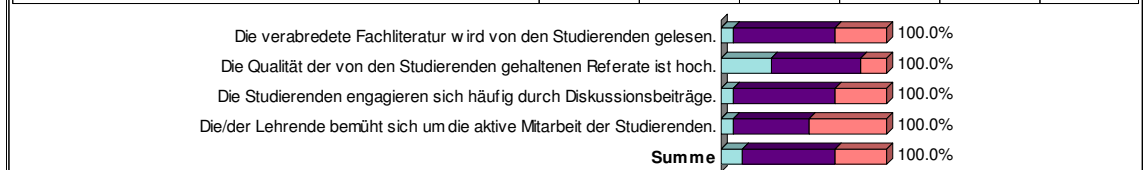
Antwort auf die Fragen: Inwieweit stimmen Sie den Aussagen zum "Lernklima" in der Lehrveranstaltung zu, bzw. lehnen diese ab?

	stimme überh aupt nicht zu	stimme eher nicht zu	teils/ teils	stimme eher zu	stimme voll und ganz zu	Summe
Die Lehrveranstaltung hat eine klar erkennbare Struktur	0	0	0	5	10	15
In den einzelnen Sitzungen ist in der Regel ein roter Faden erkennbar	0	0	0	3	12	15
Die Lernanforderungen sind klar.	0	0	0	6	9	15
Die/der Lehrende kann komplexe Sachverhalte verständlich darstellen.	0	0	1	3	11	15
Die Teilnehmeranzahl erzeugt eine angenehme Arbeitsatmosphäre.	0	0	2	3	10	15
Der Stoff wird in einem angemessenen Tempo bearbeitet.	0	0	0	8	6	14
Wer einen Leistungsnachweis erwirken möchte, wird beraten und unterstützt.	0	0	0	6	7	13
Die/der Lehrende ist stets für Fragen der Studenten ansprechbar.	0	0	1	4	9	14
Summe	0	0	4	38	74	116

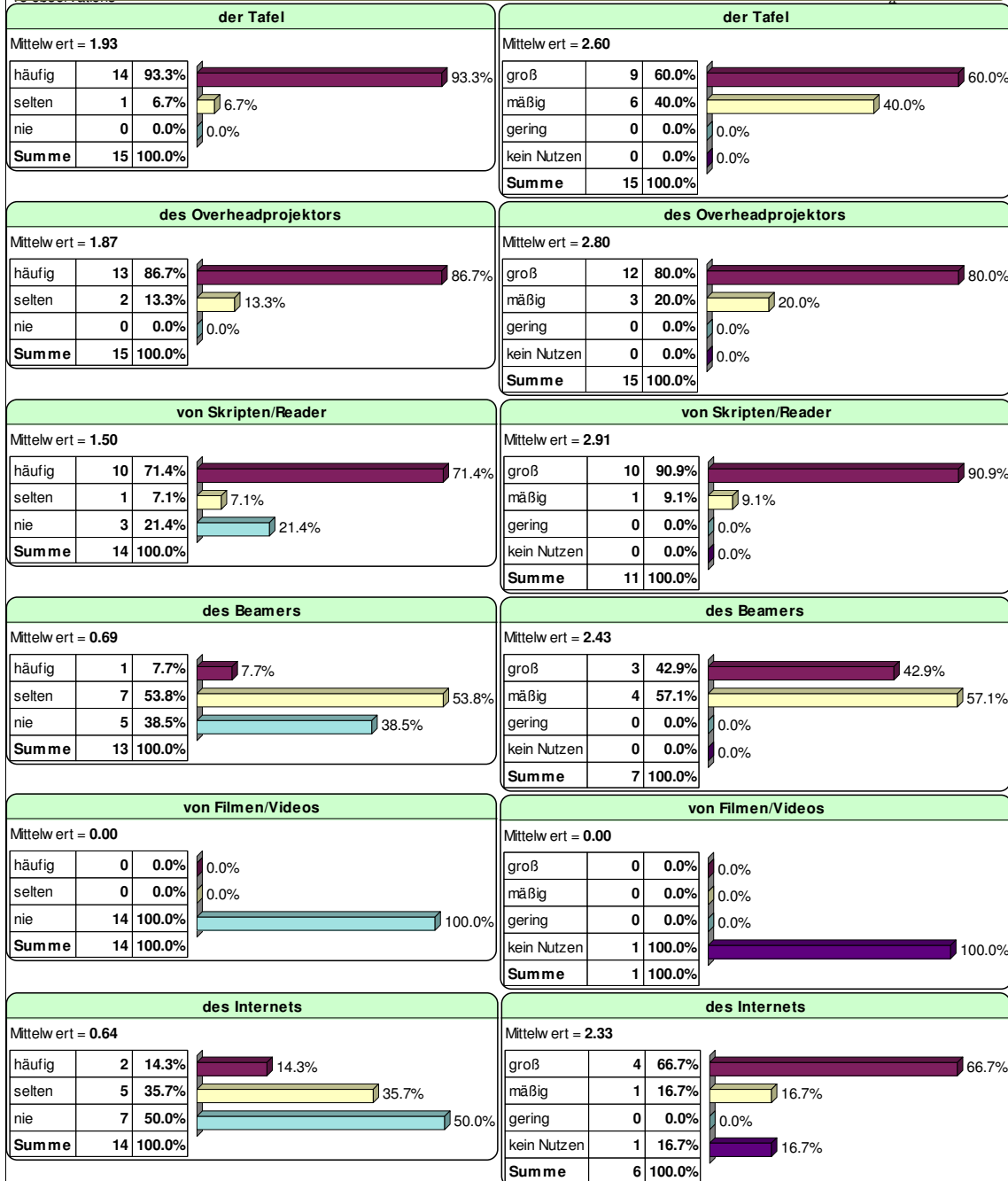


Antwort auf die Fragen: Inwieweit stimmen Sie den Aussagen zum "Lernklima" in der Lehrveranstaltung zu, bzw. lehnen diese ab? Die folgenden Aussagen beziehen sich ausschließlich auf (Block-) Seminare, Übungen und Praktika

	stimme überhaupt nicht zu	stimme eher nicht zu	teils/ teils	stimme eher zu	stimme voll und ganz zu	Summe
Die verabredete Fachliteratur wird von den Studierenden gelesen.	0	0	1	8	4	13
Die Qualität der von den Studierenden gehaltenen Referate ist hoch.	0	0	4	7	2	13
Die Studierenden engagieren sich häufig durch Diskussionsbeiträge.	0	0	1	8	4	13
Die/der Lehrende bemüht sich um die aktive Mitarbeit der Studierenden.	0	0	1	6	6	13
Summe	0	0	7	29	16	52



Angaben zum Einsatz von Medien als Lernhilfen



Angabe zur Möglichkeit des Zugriffes auf eingesetzte Lernhilfen

Besteht außerhalb der Lehrveranstaltungstermine die Möglichkeit, auf die eingesetzten Lernhilfen in digitaler oder gedruckter Form zuzugreifen?

ja	14	100.0%
nein	0	0.0%
Summe	14	100.0%

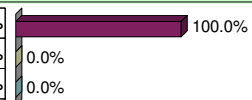


100.0%

Angaben zur Teilnahme

Wie oft haben Sie bisher an den Sitzungen der Lehrveranstaltung teilgenommen?

(fast) immer	15	100.0%
unregelmäßig	0	0.0%
selten	0	0.0%
Summe	15	100.0%

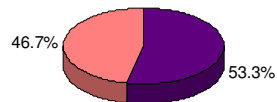


Gesamteinschätzung

Bitte beurteilen Sie die Lehrveranstaltung insgesamt.

Mittelwert = 1.47

überhaupt nicht gut	0	0.0%
weniger gut	0	0.0%
teils/ teils	0	0.0%
gut	8	53.3%
sehr gut	7	46.7%
Summe	15	100.0%



Ihre Veranstaltung wurde mit einem durchschnittlichen Gesamturteil von 1,47 bewertet.