

Auswertung : 1

Servicestelle für Lehrevaluation - Auswertung der studentischen Lehrveranstaltungskritik im Wintersemester 2006/2007

Titel der Lehrveranstaltung

Verfassungsgerichte im politischen Prozess

Name der/des Lehrenden

Christoph Hönnige

Lehrveranstaltungsform

'Seminar' (19 Beobachtungen)

Angaben zur Person

Geschlecht

w	weiblich	10	50.0%
m	männlich	9	45.0%

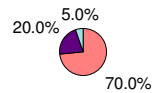


Bitte geben Sie Ihre Abiturnote an.

1,6 - 2,5	13	65.0%
2,6 - 3,5	3	15.0%
1 - 1,5	1	5.0%
> 3,5	0	0.0%

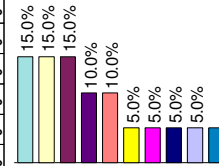
Wann sind Sie geboren?

1981 - 1985	14	70.0%
1976 - 1980	4	20.0%
1971 - 1975	1	5.0%
nach 1985	0	0.0%
1965 - 1970	0	0.0%
vor 1965	0	0.0%



In welchem Bundesland/Staat haben Sie Ihre Hochschulreife erworben?

NRW	3	15.0%
Brandenburg	3	15.0%
Berlin	3	15.0%
Baden-Württemberg	2	10.0%
Rheinland-Pfalz	2	10.0%
Sachsen-Anhalt	1	5.0%
Sachsen	1	5.0%
Portugal	1	5.0%
Mecklenburg-Vorpommern	1	5.0%
Bayern	1	5.0%



Angaben zum Studium

Fachsemester Hochschulsemester

	1.-3.	4.-6.	7.-9.	10.-12.	13.-15.	über dem 15.
Fachsemester	0	6	12	1	0	0
Hochschulsemester	0	5	9	3	0	0

Faktoranalyse ist unmöglich (die Anzahl der Modalitäten reicht nicht aus).

Weichen Abschluss streben Sie an?

Diplom	12	60.0%
Magister	7	35.0%
Lehramt (Staatsexamen)	0	0.0%
Promotion	0	0.0%



1. Hauptfach

Politik	13	65.0%
Verwaltung	3	15.0%
Geschichte	1	5.0%
Europäische Ethnologie	1	5.0%
Slavistik	1	5.0%
Humangeographie	1	5.0%

2. Hauptfach/ 1. Nebenfach

Politik	4	20.0%
BWL	1	5.0%
Geschichte	1	5.0%

2. Nebenfach

Öffentliches Recht	1	5.0%
Medienwissenschaften	1	5.0%
Amerikanistik	1	5.0%

Auswertung : 2

Angaben bezüglich der Motivation des Besuches der Lehrveranstaltung

Ich besuche die Veranstaltung, ...

w eil sie eine Pflichtveranstaltung ist.	3	6.3%
w eil mich das Thema interessiert.	10	20.8%
w eil ich einen Schein erwerben möchte.	20	41.7%
w eil mir die/der Lehrende bekannt ist/empfohlen w urde.	6	12.5%
w eil der Termin gut in meinen Stundenplan passt.	9	18.8%
Summe	48	100.0%

Bei mehr als einem Grund: Welcher ist für Sie der Wichtigste?

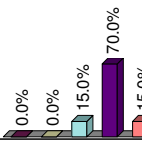
Pflicht	0	0.0%
Thema	2	11.1%
Schein	15	83.3%
Lehrende/r	1	5.6%
Termin	0	0.0%
Summe	18	100.0%

Einschätzung des durch den Besuch der Lehrveranstaltung erreichten Erkenntnis- und Motivationszuwachs

Der Erkenntniszuwachs ist...

Mittelwert = 1.00

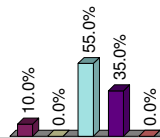
sehr gering	0	0.0%
gering	0	0.0%
unverändert	3	15.0%
groß	14	70.0%
sehr groß	3	15.0%
Summe	20	100.0%



Die Motivation, das Fach zu studieren, ist...

Mittelwert = 0.15

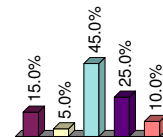
stark gesunken	2	10.0%
gesunken	0	0.0%
unverändert	11	55.0%
gestiegen	7	35.0%
stark gestiegen	0	0.0%
Summe	20	100.0%



Sind Sie der Ansicht, dass die Lehrveranstaltung zur beruflichen Qualifizierung beiträgt?

Mittelwert = 0.10

nein, überhaupt nicht	3	15.0%
wenig	1	5.0%
teils/ teils	9	45.0%
etwas	5	25.0%
ja, sehr	2	10.0%
Summe	20	100.0%

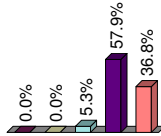


Angaben zu Stoffumfang und Schwierigkeitsgrad der Lehrveranstaltung

Der Stoffumfang ist...

Mittelwert = 1.32

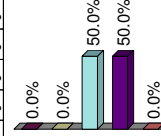
sehr gering	0	0.0%
gering	0	0.0%
teils/ teils	1	5.3%
hoch	11	57.9%
sehr hoch	7	36.8%
Summe	19	100.0%



Der Schwierigkeitsgrad ist...

Mittelwert = 0.50

sehr niedrig	0	0.0%
niedrig	0	0.0%
teils/ teils	10	50.0%
hoch	10	50.0%
sehr hoch	0	0.0%
Summe	20	100.0%

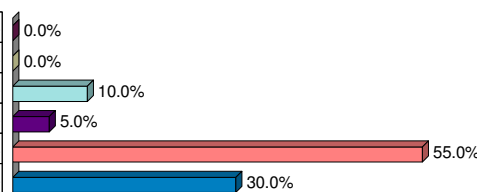


Angabe zu dem durchschnittlichen Arbeitsaufwand pro Woche

Wie hoch ist Ihr durchschnittlicher Arbeitsaufwand pro Woche (Vor- und Nachbereitung)

Mittelwert = 5.05

unter 1/2 Stunde	0	0.0%
1/2 bis 1 Stunde	0	0.0%
1,5 bis 2 Stunden	2	10.0%
2,5 bis 4 Stunden	1	5.0%
4,5 bis 6 Stunden	11	55.0%
über 6 Stunden	6	30.0%
Summe	20	100.0%



Die relative Häufigkeit in der Einschätzung des Arbeitsaufwandes pro Woche liegt zwischen 4,5 und 6 Stunden.

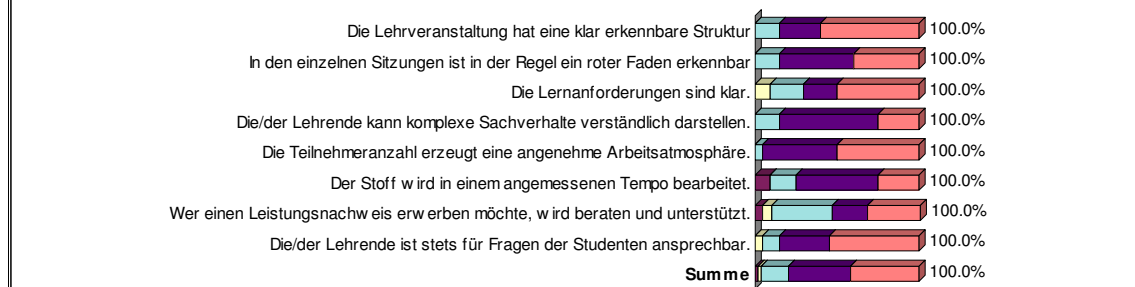
Auswertung : 3

Angaben zu äußeren Bedingungen

Durch welche äußeren Bedingungen fühlen Sie sich in dieser Lehrveranstaltung ggf. beeinträchtigt?		
visuelle und/oder akustische Probleme bedingt durch die Raumgröße	0	0.0%
Geräusche, z.B. Baustelle, unpünktlich kommende/ gehende Studierende	7	70.0%
beengte Räumlichkeit oder Überfüllung	0	0.0%
schlechte klimatische Bedingungen (Hitze/Kälte, schlechte Luft)	3	30.0%
keine	0	0.0%
Summe	10	100.0%

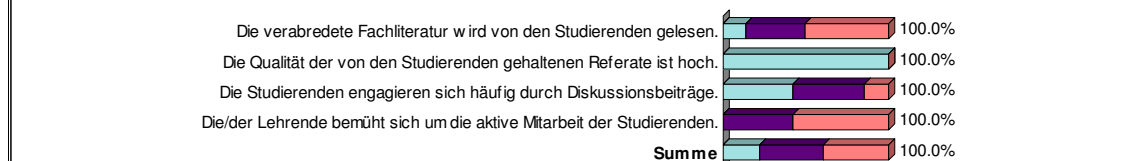
Antwort auf die Fragen: Inwieweit stimmen Sie den Aussagen zum "Lernklima" in der Lehrveranstaltung zu, bzw. lehnen diese ab?

	stimme überhaupt nicht zu	stimme eher nicht zu	teils/ teils	stimme eher zu	stimme voll und ganz zu	Summe
Die Lehrveranstaltung hat eine klar erkennbare Struktur	0	0	3	5	12	20
In den einzelnen Sitzungen ist in der Regel ein roter Faden erkennbar	0	0	3	9	8	20
Die Lernanforderungen sind klar.	0	2	4	4	10	20
Die/der Lehrende kann komplexe Sachverhalte verständlich darstellen.	0	0	3	12	5	20
Die Teilnehmeranzahl erzeugt eine angenehme Arbeitsatmosphäre.	0	0	1	9	10	20
Der Stoff wird in einem angemessenen Tempo bearbeitet.	2	0	3	10	5	20
Wer einen Leistungsnachweis erwerben möchte, wird beraten und unterstützt.	1	1	7	4	6	19
Die/der Lehrende ist stets für Fragen der Studenten ansprechbar.	0	1	2	6	11	20
Summe	3	4	26	59	67	159



Antwort auf die Fragen: Inwieweit stimmen Sie den Aussagen zum "Lernklima" in der Lehrveranstaltung zu, bzw. lehnen diese ab? Die folgenden Aussagen beziehen sich ausschließlich auf (Block-) Seminare, Übungen und Praktika

	stimme überhaupt nicht zu	stimme eher nicht zu	teils/ teils	stimme eher zu	stimme voll und ganz zu	Summe
Die verabredete Fachliteratur wird von den Studierenden gelesen.	0	0	2	5	7	14
Die Qualität der von den Studierenden gehaltenen Referate ist hoch.	0	0	2	0	0	2
Die Studierenden engagieren sich häufig durch Diskussionsbeiträge.	0	0	6	6	2	14
Die/der Lehrende bemüht sich um die aktive Mitarbeit der Studierenden.	0	0	0	6	8	14
Summe	0	0	10	17	17	44

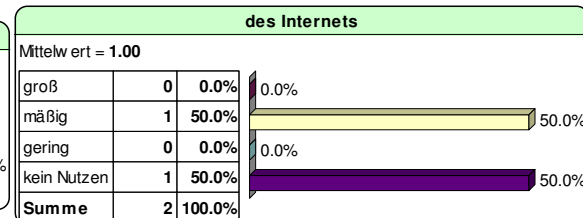
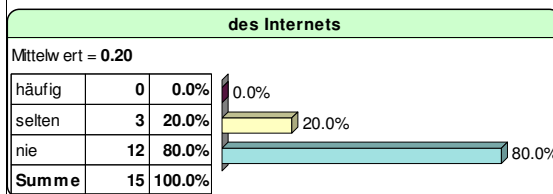
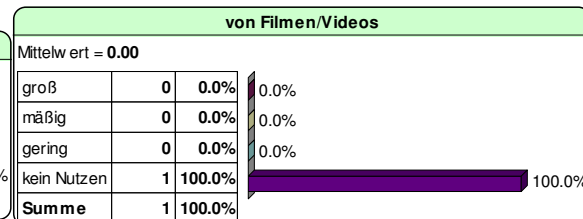
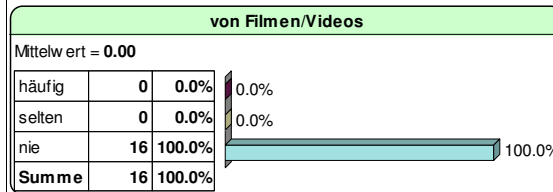
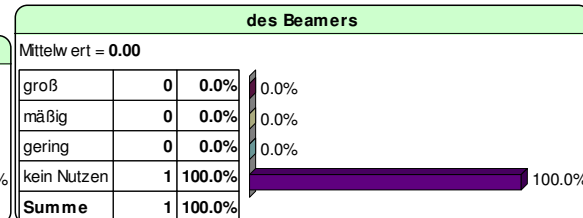
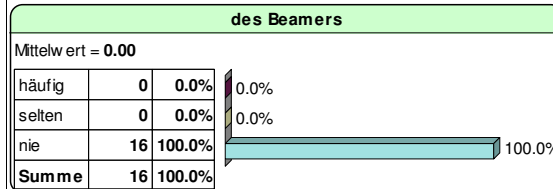
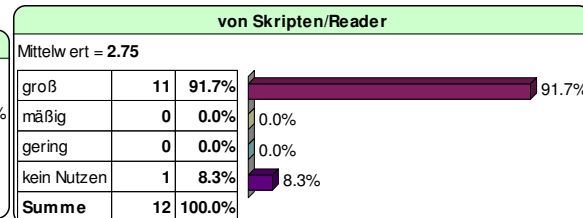
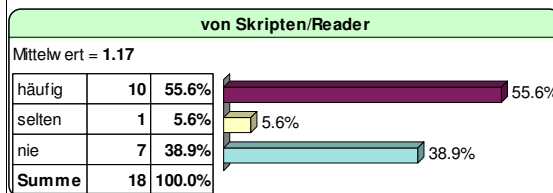
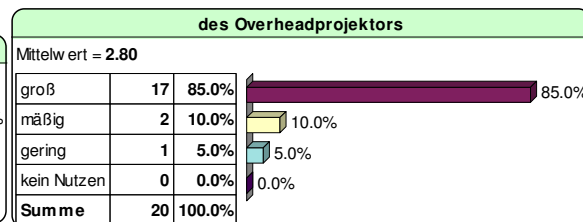
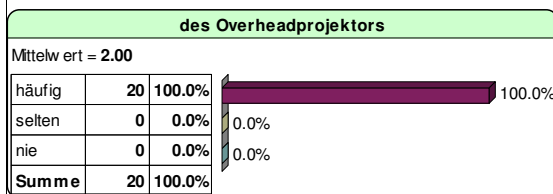
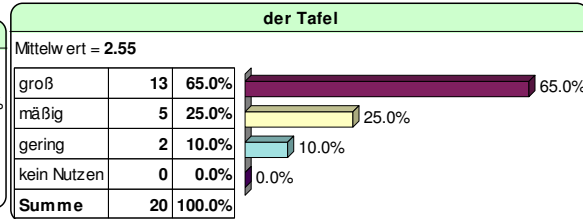
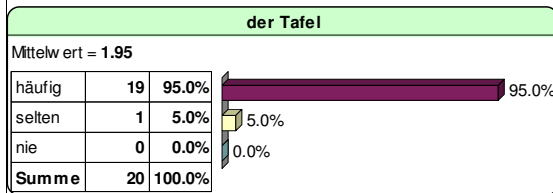


Auswertung : 4

20 observations

4

Angaben zum Einsatz von Medien als Lernhilfen



20 observations

Auswertung : 5

20 observations

5

Angabe zur Möglichkeit des Zugriffes auf eingesetzte Lernhilfen

Besteht außerhalb der Lehrveranstaltungstermine die Möglichkeit, auf die eingesetzten Lernhilfen in digitaler oder gedruckter Form zuzugreifen?

ja	17	100.0%
nein	0	0.0%
Summe	17	100.0%

Angaben zur Teilnahme

Wie oft haben Sie bisher an den Sitzungen der Lehrveranstaltung teilgenommen?

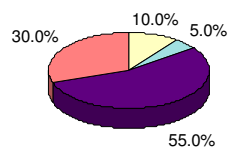
(fast) immer	20	100.0%	
unregelmäßig	0	0.0%	
selten	0	0.0%	
Summe	20	100.0%	

Gesamteinschätzung

Bitte beurteilen Sie die Lehrveranstaltung insgesamt.

Mittelwert = 1.05

überhaupt nicht gut	0	0.0%
weniger gut	2	10.0%
teils/ teils	1	5.0%
gut	11	55.0%
sehr gut	6	30.0%
Summe	20	100.0%



Ihre Veranstaltung wurde mit einem durchschnittlichen Gesamturteil von 1,05 bewertet.

20 observations

5