

Servicestelle für Lehrevaluation

Auswertung der studentischen Veranstaltungskritik im Wintersemester 2003/2004 für das Proseminar: "Das politische System der EU"

Ihre Lehrveranstaltung wurde von **61** Studierenden bewertet.

Die Auswertung gliedert sich in mehrere Teile: Zunächst wird die Motivation, Ihre Veranstaltung zu besuchen, erläutert. Es folgen die Beurteilung von Schwierigkeitsgrad der Lehrveranstaltung sowie eine Beurteilung des Lernklimas. Ferner werden der Einsatz von Medien als Lernhilfen bewertet. Abschließend erhalten Sie die Gesamteinschätzung

Soziodemographische Angaben

Geschlecht

	Häufigkeit	Prozent	Gültige Prozente	Kumulierte Prozente
Gültig männlich	30	49,2	49,2	49,2
weiblich	31	50,8	50,8	100,0
Gesamt	61	100,0	100,0	

Geburtsjahr

	Häufigkeit	Minimum	Maximum	Mittelwert
Geburtsjahr	60	75	85	81,63
Gültige Werte (Listenweise)	60			

Fach- und Hochschulsesemester

	Häufigkeit	Minimum	Maximum	Mittelwert
Fachsemester	61	1	6	1,92
Hochschulsesemester	60	1	10	2,35
Gültige Werte (Listenweise)	60			

Angestrebter Abschluss/ Studiengang

	Häufigkeit	Prozent	Gültige Prozente	Kumulierte Prozente
Gültig Diplom	50	82,0	82,0	82,0
Magister	10	16,4	16,4	98,4
LG (Lehramt Gymnasien)	1	1,6	1,6	100,0
Gesamt	61	100,0	100,0	

Studienfächer

Hauptfach

		Häufigkeit	Prozent	Gültige Prozente	Kumulierte Prozente
Gültig	Verwaltungswissenschaft	26	42,6	42,6	42,6
	Politikwissenschaft	28	45,9	45,9	88,5
	Soziologie	1	1,6	1,6	90,2
	Politische Bildung (LA)	1	1,6	1,6	91,8
	Philosophie	2	3,3	3,3	95,1
	Geschichte	1	1,6	1,6	96,7
	Literaturwissenschaft	1	1,6	1,6	98,4
	Französisch (LA)	1	1,6	1,6	100,0
	Gesamt	61	100,0	100,0	

2. Hauptfach/Nebenfach

		Häufigkeit	Prozent	Gültige Prozente	Kumulierte Prozente
Gültig	Zivilrecht (NF)	1	1,6	1,6	1,6
	BWL	2	3,3	3,3	4,9
	Politikwissenschaft	2	3,3	3,3	8,2
	Politische Bildung (LA)	1	1,6	1,6	9,8
	Jüdische Studien	1	1,6	1,6	11,5
	Geschichte	1	1,6	1,6	13,1
	Neuere Geschichte	2	3,3	3,3	16,4
	Informatik	1	1,6	1,6	18,0
	keine Angaben	50	82,0	82,0	100,0
	Gesamt	61	100,0	100,0	

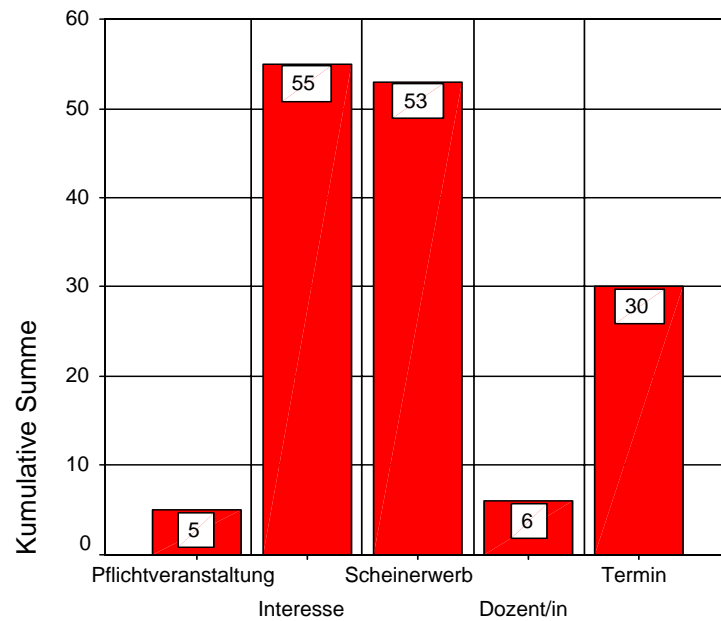
Nebenfach

		Häufigkeit	Prozent	Gültige Prozente	Kumulierte Prozente
Gültig	VWL	1	1,6	1,6	1,6
	Politikwissenschaft	3	4,9	4,9	6,6
	Philosophie	1	1,6	1,6	8,2
	Russistik	1	1,6	1,6	9,8
	Medienwissenschaft	2	3,3	3,3	13,1
	keine Angaben	53	86,9	86,9	100,0
	Gesamt	61	100,0	100,0	

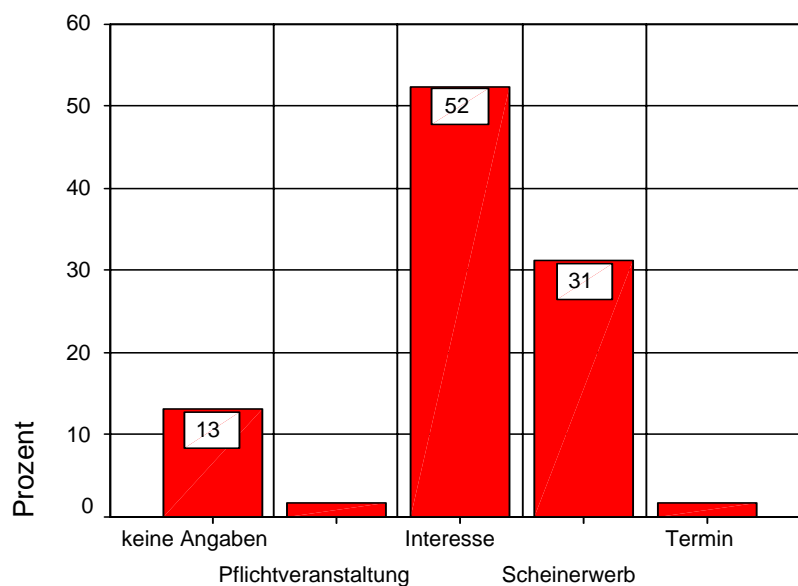
Angaben bezüglich der Motivation des Besuches und des Schwierigkeitsgrades der Veranstaltung (Fragen 7-10)

Mehrfachantworten waren möglich:

Frage 7: Besuchsgrund

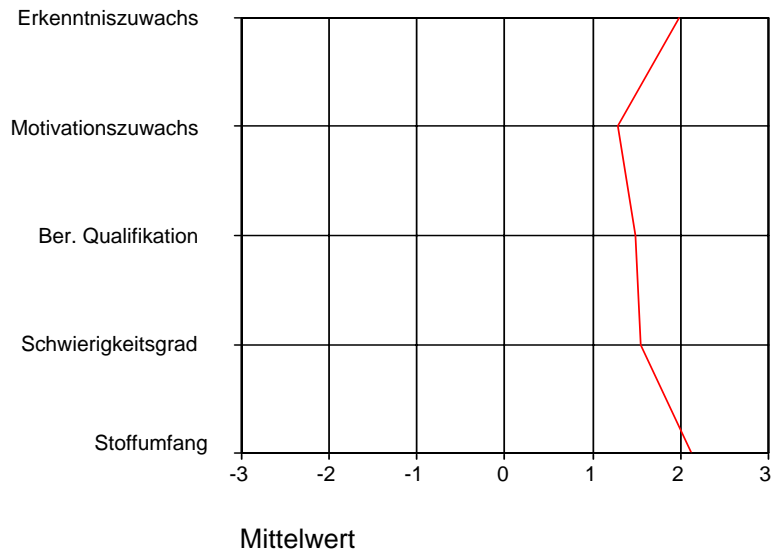


Der wichtigste Besuchsgrund



Bei Mehrfachantwort: welcher ist der wichtigste Grund?

Fragen 8-10: Erkenntniszuwachs und Schwierigkeitsgrad

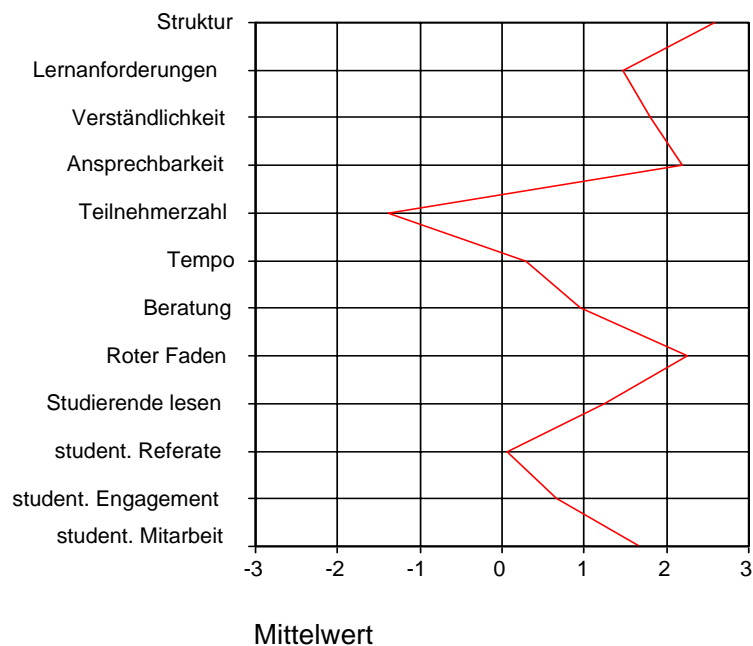


Durchschnittlicher Arbeitsaufwand

	Häufigkeit	Minimum	Maximum	Mittelwert
wöchentlicher Arbeitsaufwand in Stunden	58	2	68	5,55
Gültige Werte (Listenweise)	58			

Angaben zum "Lernklima" in der Lehrveranstaltung (Frage 11)

Frage 11: Lernklima



Angaben zum Einsatz von Medien als Lernhilfen (Fragen 12-13)

Frequenz des Einsatzes: Tafel

		Häufigkeit	Prozent	Gültige Prozente	Kumulierte Prozente
Gültig	häufig	48	78,7	78,7	78,7
	selten	13	21,3	21,3	100,0
	Gesamt	61	100,0	100,0	

Nutzen des Einsatzes: Tafel

		Häufigkeit	Prozent	Gültige Prozente	Kumulierte Prozente
Gültig	groß	24	39,3	39,3	39,3
	mäßig	34	55,7	55,7	95,1
	gering	3	4,9	4,9	100,0
	Gesamt	61	100,0	100,0	

Frequenz des Einsatzes: Overheadprojektor

		Häufigkeit	Prozent	Gültige Prozente	Kumulierte Prozente
Gültig	häufig	60	98,4	98,4	98,4
	selten	1	1,6	1,6	100,0
	Gesamt	61	100,0	100,0	

Nutzen des Einsatzes: Overheadprojektor

		Häufigkeit	Prozent	Gültige Prozente	Kumulierte Prozente
Gültig	groß	54	88,5	88,5	88,5
	mäßig	7	11,5	11,5	100,0
	Gesamt	61	100,0	100,0	

Frequenz des Einsatzes: Skripte/Reader

		Häufigkeit	Prozent	Gültige Prozente	Kumulierte Prozente
Gültig	häufig	47	77,0	78,3	78,3
	selten	12	19,7	20,0	98,3
	nie	1	1,6	1,7	100,0
	Gesamt	60	98,4	100,0	
Fehlend		1	1,6		
Gesamt		61	100,0		

Nutzen des Einsatzes: Skripte/Reader

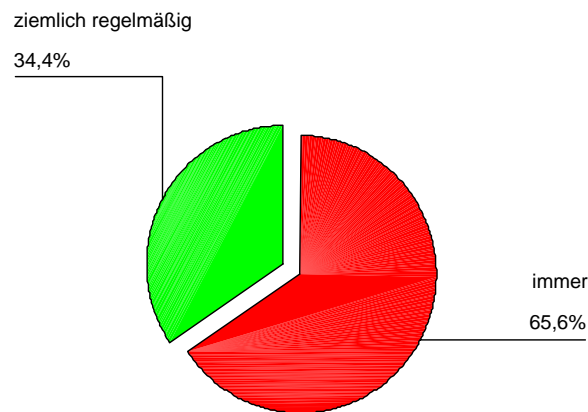
		Häufigkeit	Prozent	Gültige Prozente	Kumulierte Prozente
Gültig	groß	40	65,6	67,8	67,8
	mäßig	17	27,9	28,8	96,6
	gering	2	3,3	3,4	100,0
	Gesamt	59	96,7	100,0	
Fehlend		2	3,3		
Gesamt		61	100,0		

Zugriffsmöglichkeit auf eingesetzte Medien außerhalb der Sitzungen:

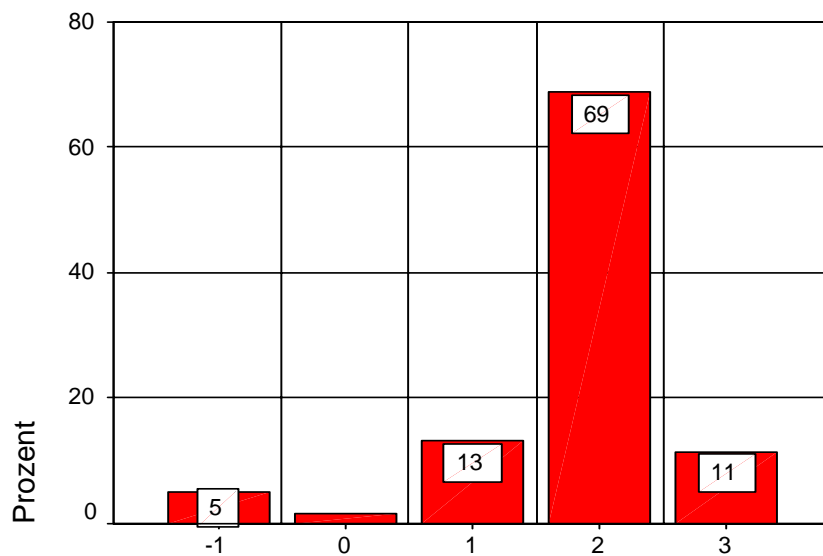
Auf die Frage, ob außerhalb der Lehrveranstaltungstermine die Möglichkeit besteht, auf eingesetzte Lernhilfen in digitaler oder gedruckter Form zuzugreifen, antworteten **alle** Studierende mit „ja“.

Beteiligungsmöglichkeit und Gesamteinschätzung (Fragen 14-15)

Frage 14: Teilnahme an der Lehrveranstaltung



Frage 15: Gesamturteil



Das Gesamturteil wird auf einer Skala von -3 bis +3 abgebildet.

Der Mittelwert des Gesamturteils beträgt: 1,8.